



constructive for you | **cantillana**



Enduits de façade et l'isolation thermique par l'extérieur

Aperçu • Du support à la finition



Rénovation ou nouveau? Moderne ou classique? Contemporain ou rustique?

Cantillana propose l'enduit de façade qui s'adapte à tous vos projets.

Les enduits de façade font une véritable percée et offrent aux maîtres d'ouvrages des possibilités esthétiques et des qualités techniques qui répondent parfaitement aux attentes de l'architecture actuelle. Fort de ses 50 ans d'expérience dans la production d'enduits de façade, Cantillana a développé une gamme complète qui garantit une finition parfaite et durable.

Esthétique

Moderne, classique, contemporaine ou rustique, l'architecture actuelle est synonyme de diversité. Les enduits de façade offrent une réponse parfaitement adaptée à cette tendance. Différentes textures, épaisseurs de grains et couleurs forment la base d'un large éventail de combinaisons, lesquelles, à n'en pas douter, satisferont les besoins du plus grand nombre.

Fonctionnalité

L'enduit de façade, par définition, détermine non seulement l'aspect que revêt un bâtiment, mais confère à la façade des qualités très fonctionnelles. Il offre en outre une excellente protection contre les intempéries en prévenant l'infiltration des eaux pluviales. Les enduits de façade sont totalement imperméables à l'eau et, qui plus est, perméables à la vapeur d'eau. Nécessité absolue afin que l'habitation puisse respirer convenablement.



Contenu

Introduction	3
1. Préparation du support	6
Primaires, ponts d'adhérence et sous-enduits de ciment	8
Les sous-enduits de la gamme Cement'in	10
Ragréages et sous-enduits en pâte	12
2. Finition de la façade	14
Enduits minéraux	16
Enduits de façade à la résine	18
Enduits de rénovation à la chaux	20
Rénovateurs et peintures	22
3. Systèmes d'isolation thermique par l'extérieur	24
Granol'therm	26
4. Conseils et astuces	28



A photograph of a modern building with a white facade and a dark, ribbed dome. The building is set against a blue sky with light clouds. In the foreground, there are some young trees and plants. The image is partially obscured by a dark blue vertical bar on the right side, which contains the text.

1. Préparation du support

Une finition optimale exige une bonne préparation. Cette manière d'opérer s'applique également à l'enduisage des façades. C'est la raison pour laquelle la gamme Cantillana propose un éventail complet de primaires d'accrochage, de sous-enduits et de couches de fond qui permettent de donner à tous supports les caractéristiques nécessaires à la réalisation de l'enduit dans les règles de l'art.



Primaires, ponts d'adhérence et sous-enduits de ciment, **sont synonymes d'un accrochage garanti**

Les enduits de façade peuvent être appliqués sur des façades neuve ou plus ancienne. A chaque cas sa solution.

L'état de la maçonnerie en général ou d'éventuelles anciennes couches de finition appliquées par le passé influenceront le travail de préparation. Dans certains cas, démousser la façade suffira. Dans d'autres cas, il faudra la sabler. La plupart du temps, l'application d'un primaire approprié ou d'une couche d'accrochage permettront d'obtenir une adhérence optimale de l'enduit.

Avant toute application, il convient de se souvenir que d'effectuer une analyse approfondie du support vous fera gagner un temps précieux. Les caractéristiques qui doivent être évaluées sont les suivantes:

Capacité du support à recevoir une nouvelle charge · Planéité · Porosité · Homogénéité/hétérogénéité · Encrassement

L'ensemble de ces éléments influencent la composition finale du système. Cantillana propose une gamme complète de primaires et de sous-enduits qui garantissent l'adhérence de l'enduit sur tout type de support.



Ils sont prêts à l'emploi



S'appliquent au rouleau



S'appliquent à la brosse



Applicable sur différents supports



La gamme des primaires et ponts d'adhérence Canti'plus



Fixprim est le pont d'adhérence par définition, universel et prêt à l'emploi pour tout enduit hydraulique **sur supports rugueux** tels que la maçonnerie de briques, les briques silico-calcaires, les blocs béton, le plâtre ou le béton brut.

Contenu: 18 litres · Consommation \pm 100 cl/m²



Betoprim est un primaire d'accrochage prêt à l'emploi pour tout enduit hydraulique **sur supports lisses peu poreux** (béton, enduit gris, etc.). Canti'plus Betoprim assure l'ancrage mécanique et chimique de l'enduit sur le support.

Contenu: 15 litres · Consommation \pm 300 cl/m²



Poroprim est un produit d'imprégnation universel prêt à l'emploi, convenant à tout type de **supports absorbants** (béton cellulaire, brique silico-calcaire, maçonnerie, etc.). En imprégnant la totalité de la surface du support avec Poroprim, l'on évite que l'enduit n'absorbe trop vite l'eau de gâchage.

Contenu: 15 litres · Consommation \pm 100 cl/m²

Mortiers de collage



Granol'therm® KB est un mortier au ciment pour collage et marouflage du treillis. Il est utilisé:

- comme **couche d'accrochage** sur supports peu poreux;
- comme sous-enduits **avant rénovation** d'enduits de façade existants (en combinaison avec un treillis approprié);
- comme sous-enduits avant application d'un enduit de finition approprié;
- comme **colle pour les panneaux d'isolation** et d'enduit de marouflage du treillis utilisés dans les systèmes d'isolation thermique Granol'therm.

Mortier de collage et de marouflage · Application manuelle ou mécanique · Hydrofuge · Gris ou blanc · 25 kg · Consommation \pm 4 kg/m²



Les sous-enduits de la gamme Cement'in représentent la base idéale pour toutes les façades.

Quelque soient le support et la finition choisie, vous trouverez l'enduit approprié dans la gamme Cement'in. Vous permettant d'obtenir ainsi l'accrochage optimal, la meilleure mise en œuvre et le support idéal apte à recevoir les finitions adaptées.

Les enduits décoratifs à couche mince formulés à base de résine peuvent être appliqués uniquement sur un support plan. C'est la raison pour laquelle il est généralement nécessaire de commencer par cimenter la façade avec un sous-enduit approprié. Couplé à la couche de finition, cet enduit de base assurera un système imperméable à l'eau mais perméable à la vapeur. Les sous-enduits de la gamme Cement'in offrent là aussi la possibilité de préparer le support approprié et fiable à tout type de finition souhaité...



Projection du mortier



Cimentage – Généralités



Cimentage des petites inégalités



Finition



Sous-enduits



Cement'in® P est un sous-enduit de ciment que l'on applique comme fond d'enduit. Idéal pour la préparation de tout **support hétérogène** afin d'obtenir un support sain et uniforme. Cement'in P est également recommandé comme couche d'accrochage sur les supports peu poreux.



Sous-enduit de ciment · Couche d'accrochage · Application manuelle ou mécanique · 25 kg · Consommation $\pm 1,7 \text{ kg/m}^2$



Cement'in® C est un sous-enduit hydraulique qui peut être appliqué comme cimentage traditionnel ou comme sous-couche tant à l'intérieur qu'à l'extérieur. L'utilisation de Cement'in C convient davantage aux applications dans un **environnement humide et dans des locaux non ventilés** (caves, cabines de douche, buanderies, ...).



Enduit de ciment · Application manuelle ou mécanique · Supports traditionnels · Locaux humides · 25 kg · Consommation $\pm 1,7 \text{ kg/m}^2$



Cement'in® C+G est un sous-enduit de ciment/chaux qui peut être utilisé en cimentage traditionnel ou comme sous-couche tant à l'intérieur qu'à l'extérieur. Cement'in C+G peut être appliqué manuellement ou mécaniquement **sur tout type de support traditionnel**. Sa mise en œuvre demeure très facile.



Enduit ciment/chaux · Application manuelle ou mécanique · Supports traditionnels · Mise en œuvre optimale · 25 kg · Consommation $\pm 1,7 \text{ kg/m}^2$



Cement'in® Mega est un sous-enduit de ciment/chaux allégé qui convient parfaitement comme sous-couche **sur de la maçonnerie** type – béton cellulaire, briques isolantes, maçonneries anciennes présentant des signes de faiblesse.



Sous-enduit ciment/chaux allégé · Application manuelle ou mécanique · Maçonnerie légère et traditionnelle · 25 kg · Consommation $\pm 1,7 \text{ kg/m}^2$



Cement'in® Flex est un mortier sec, prêt à gâcher à base de ciment enrichi avec des fibres. Idéal comme **enduit de réparation, de ragréage** ou comme mortier d'accrochage pour l'enduction extérieure ou intérieure.



Enduit de ciment · Application manuelle ou mécanique · Supports traditionnels · 25 kg · Consommation $\pm 4,5 \text{ kg/m}^2$



Strasser'mix® SP3 est un enduit à base de ciment dit imperméable. Strasser'mix SP3 convient aux **locaux humides**, aux parois de **halls d'usine, buanderies et piscines**, ou aux **parois extérieures de caves**.

Enduit au ciment imperméable · Application manuelle ou mécanique · Supports traditionnels · Locaux humides à très humides · 25 kg · Consommation $\pm 2 \text{ kg/m}^2$



Ragréages et sous-enduits en pâte, **tous supports.**

Si vous optez pour une couche de finition fine ou très fine, la planéité de l'enduit de base sous-jacent déterminera la qualité de la finition. C'est la raison pour laquelle ont été mis au point une série d'enduits de ragréage et de réparation qui vous permettent de rattraper toutes les couches d'enduit, neuves ou anciennes.

Ces enduits à base de résine offrent un accrochage optimal sur tout support.



Application de l'enduit



Ragréage



Utilisable sur treillis



Ragréage



Ragréage



Ragrecim® est un enduit à base de ciment, à séchage rapide, excellent pour le ragréage et la réparation de murs intérieurs et extérieurs avant l'application de la finition souhaitée. Ragrecim peut être utilisé sur des enduits hydrauliques existants, sur du béton brut ou sur de la maçonnerie de briques en terre cuite ou silico calcaire voire de blocs en béton; le délai de la pose de l'enduit décoratif ou d'une peinture est possible après 48 heures.

Ragrecim 2-7 convient pour ragréer des épaisseurs de **2 à 7 mm**.

Ragrecim 3-15 convient pour ragréer des épaisseurs de **3 à 15 mm**.

Enduit de ragréage et de réparation · Application manuelle ou mécanique · Supports traditionnels · Séchage rapide · Finition lisse · 25 kg · Consommation $\pm 1,5 \text{ kg/m}^2$

Ragréages en pâte



Ragrefix® est une pâte de ragréage laquelle, mélangée avec du plâtre ou du ciment, est utilisée pour ragréer les murs intérieurs ou extérieurs. Ragrefix peut être appliqué sur des enduits hydrauliques existants, sur du béton brut et sur de la maçonnerie de briques en terre cuite ou silico calcaire voire de blocs en béton; le délai de la pose de l'enduit décoratif ou d'une peinture est possible après 48 heures.

Ragrefix GG convient pour ragréer des épaisseurs de **1 à 5 mm**.

Ragrefix mélangé au plâtre ne peut être utilisé uniquement que sur des murs intérieurs.

Ragréage en pâte · Mise en œuvre manuelle · Supports traditionnels · Séchage rapide · Finition très lisse · 25 kg · Consommation $\pm 0,8 \text{ kg/m}^2$



Scolofax® est un sous-enduit à base de résine, prêt à l'emploi, il sert à ragréer et aplanir des murs intérieurs et extérieurs sans l'obligation d'éliminer au préalable la couche existante de peinture ou d'enduit décoratif. La finition sur le Scolofax se fait avec un produit à base organique; il convient pour aplanir des épaisseurs de **+/- 3 mm, et localement jusqu'à 5 mm**.

Pâte de ragréage à base de résine synthétique · Mise en œuvre manuelle · Applicable directement sur d'anciennes couches de peinture ou d'enduit décoratif · 25 kg · Consommation $\pm 1,5 \text{ kg/m}^2$





2. Finition de la façade

La gamme d'enduits de finition de Cantillana est particulièrement vaste. Diverses textures, différentes épaisseurs de grains et une large palette de couleurs permettent une multitude de combinaisons, qui donnent à chaque façade un aspect unique. Tous les enduits décoratifs de la gamme ont leurs caractéristiques propres, et répondent toujours aux exigences de qualité les plus strictes.

Les enduits de finition peuvent être divisés en plusieurs groupes: Les enduits minéraux et les enduits organiques. De qualité équivalente, ces 2 types d'enduits se distinguent par leurs propriétés spécifiques.

La gamme est complétée par des enduits riches en chaux, parfaits pour la rénovation d'habitations classiques ou les projets de construction neuve pour lesquels l'accent est mis sur le caractère authentique.

En outre, Cantillana propose une série de peintures de qualité et de rénovateurs de façade dont la structure et les teintes offrent un choix important aux prescripteurs.



Enduits minéraux, **synonymes de beauté naturelle**

Les enduits de finition minéraux sont des enduits décoratifs hydrauliques mariant souvent le ciment à la chaux. Ces enduits minéraux livrés en poudre (en sacs) sont gâchés sur chantier.

Esthétique

Les enduits décoratifs minéraux donnent à la façade un aspect mat naturel. Les enduits de finition minéraux épais peuvent être travaillés de différentes manières: Finition grattée, talochée ou brut de projection... Le nuancier offre le choix parmi 48 teintes.

Mise en œuvre

Les enduits de finition minéraux sont généralement appliqués en couche épaisse. Dans des conditions correctes, une seule couche permet d'absorber les petites inégalités du support en finition grattée.

Protection et durabilité

A partir de 12 mm d'épaisseur, les enduits minéraux assurent l'imperméabilisation de la façade. Ils ont un effet autonettoyant, sont très durables et sont connus pour être respirant.





Enduits de façade minéraux



Granicem® est un enduit de façade décoratif **monocouche** à base de ciment et de chaux. L'enduit de façade Granicem peut être appliqué directement sur le support, manuellement ou mécaniquement, suivant la technique "monocouche". Différentes finitions sont possibles: projetée, grattée ou talochée.

Enduit de façade décoratif monocouche · Application manuelle ou mécanique · Supports traditionnels · Imperméable · 48 couleurs · Rénovation et construction neuve · 25 kg · Consommation $\pm 23 \text{ kg/m}^2$

Granicem® Fix est un enduit de façade à **prise plus rapide**.
Consommation $\pm 22 \text{ kg/m}^2$

Granicem® L est un enduit de façade pour maçonnerie traditionnelle **légère**.
Consommation $\pm 19 \text{ kg/m}^2$

Granicem® UL est un enduit de façade pour maçonnerie traditionnelle **ultra légère**.
Consommation $\pm 15 \text{ kg/m}^2$



Tous les enduits minéraux sont disponibles en 48 coloris et leur finition peut présenter 4 structures différentes.



Grattée



Talochée



Brut de projection



Projetée écrasée



Aspect homogène



Détail de structure



Combinaison de différents matériaux



Aspect de la finition des angles



Enduits de façade à la résine, **synonyme de simplicité moderne**

Les enduits décoratifs organiques sont toujours appliqués en couche mince. Le support doit d'abord être aplani et lissé à l'aide d'un sous-enduit et éventuellement d'un enduit de ragréage ou de réparation.

Esthétique

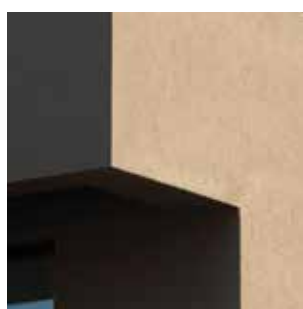
Si vous préférez une façade lisse, égale et uniforme, choisissez de préférence une finition avec un enduit décoratif organique. Vous avez le choix entre différentes structures (grattée ou ribbée), différentes épaisseurs de grains (1 à 5 mm) et 185 couleurs.

Mise en œuvre

Les enduits décoratifs organiques sont livrés prêts à l'emploi, en seaux; ils peuvent être appliqués directement sur la façade manuellement ou mécaniquement.

Protection et durabilité

Les enduits décoratifs organiques offrent une très bonne protection contre les intempéries. Hydrofuges, ils n'absorbent donc pas l'humidité. Ils sont par conséquent moins sujets à l'encrassement dû à la formation de mousses ou d'algues.



Aspect de la finition d'un angle



Vue détaillée d'un angle



Aspect homogène de l'enduit



Finition autour d'une fenêtre



Enduits de façade organique



Granosil® est un enduit décoratif à base de **résine silicone**. Granosil est à la fois très imperméable à l'eau et très perméable à la vapeur d'eau. Algicides, les enduits décoratifs Granosil résistent très bien à la pollution atmosphérique.

Granosil est également idéal sur les systèmes d'isolation de façades Granol'therm.

Enduit décoratif à base de résine synthétique · Application manuelle ou mécanique · Finition grattée (KR) · Vaste choix d'épaisseurs de grain · Imperméable et résistant à l'encrassement · 185 couleurs · 25 kg · Consommation \pm 3,5 kg/m² (grain de 2,5 mm)



Granol® est un enduit décoratif imperméable à base de résines **copolymères**. Les enduits Granol sont imperméables à l'eau et perméables à la vapeur d'eau. Granol est également idéal comme finition pour les systèmes d'isolation de façade Granol'therm.

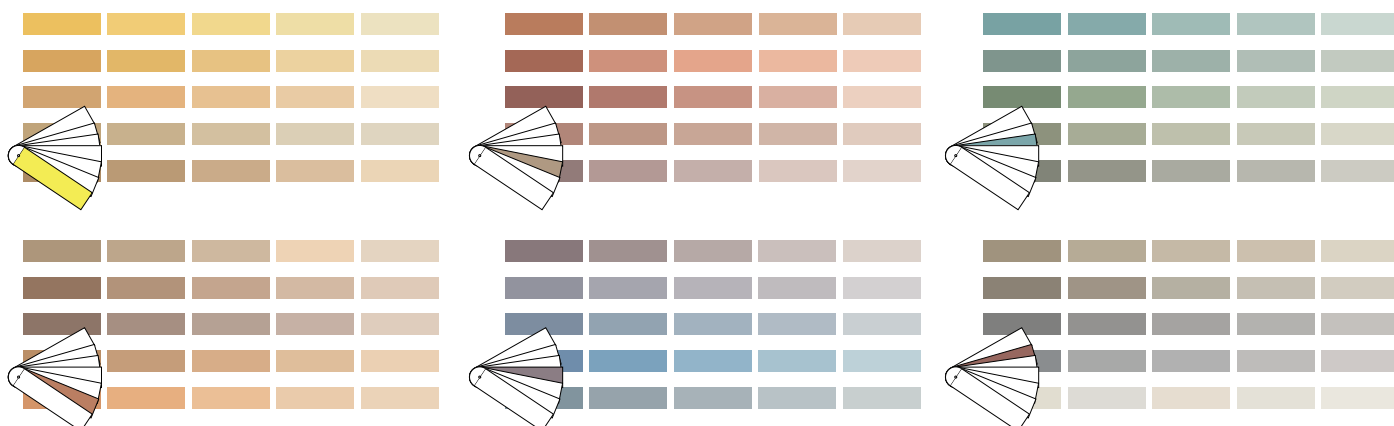
Enduit décoratif à la résine synthétique · Application manuelle ou mécanique · Finition grattée (KR) · Vaste choix d'épaisseurs de grain · Imperméable et résistant à l'encrassement · 185 couleurs · 25 kg · Consommation \pm 3,4 kg/m² (grain de 2 mm)



Decor® est une finition très décorative et durable grâce à l'utilisation de **grains de marbre** calibrés et sélectionnés selon leur couleur. Ils sont liés par une résine synthétique incolore. La couleur de l'enduit est déterminée par la couleur des grains de marbre utilisés. Decor est imperméable à l'eau, perméable à la vapeur d'eau et **très résistant**. Decor est idéal pour **la finition des parties basses des façades**. Compte tenu de sa dureté, il offre une excellente alternative à la pierre bleue.

Enduit décoratif à base de résine synthétique, formé de grains de marbre · Application manuelle · Imperméable · Très résistant · 24 couleurs · 25 kg · Consommation \pm 4 kg/m²

Disponibles en 185 couleurs



Toutes les fiches techniques sont disponibles sur notre site Internet: www.cantillana.com



Enduits de rénovation à la chaux, **synonyme d'un look classique intemporel**

Des circonstances spécifiques exigent des réponses adaptées. C'est la raison pour laquelle Cantillana a mis au point une gamme d'enduits de façade spécialement conçus pour les projets de rénovation et de restauration.

Les liants utilisés pour les mortiers et enduits sont devenus de plus en plus résistants. Le ciment moderne est une invention du 19ème siècle. Auparavant, on utilisait principalement des mélanges à base de chaux. La gamme Tradi'chaux englobe une série de produits dont la composition a été spécifiquement adaptée pour être appliquée sur des façades bâties avec ces anciens matériaux.



Caractère traditionnel



Détail de la structure



Finition autour d'une fenêtre



Aspect d'un angle



Sous-enduit



Tradi'chaux® Gris est un sous-enduit à base de chaux grasse qui permet d'**aplanir les inégalités des anciennes façades** en cas de restauration ou de rénovation.

Tradi'chaux Gris est appliqué en forte épaisseur à la main comme à la machine. Il permet d'aplanir sans problème des inégalités de 2 à 5 cm.

Sous-enduit à la chaux pour rénovation · Application manuelle ou mécanique · Aplanissement d'inégalités de 2 à 5 cm · 30 kg · Consommation 16 kg/m²



Tradi'chaux® Clair est un enduit de façade monocouche à base de chaux. Tradi'chaux Clair est appliqué à la main ou à la machine en épaisseur de **13 à 15 mm**, avec finition grattée ou projetée. Il permet de rattraper sans problème des inégalités comprises entre 2 et 5 cm. Tradi'chaux Clair est l'idéal pour rénover des façades classiques suivant la "technique monocouche".

Enduit de rénovation "monocouche" à la chaux · Application manuelle ou mécanique · Rattrapage d'inégalités comprises entre 2 et 5 cm · 30 kg · Consommation ± 15 kg/m²

Enduits de rénovation



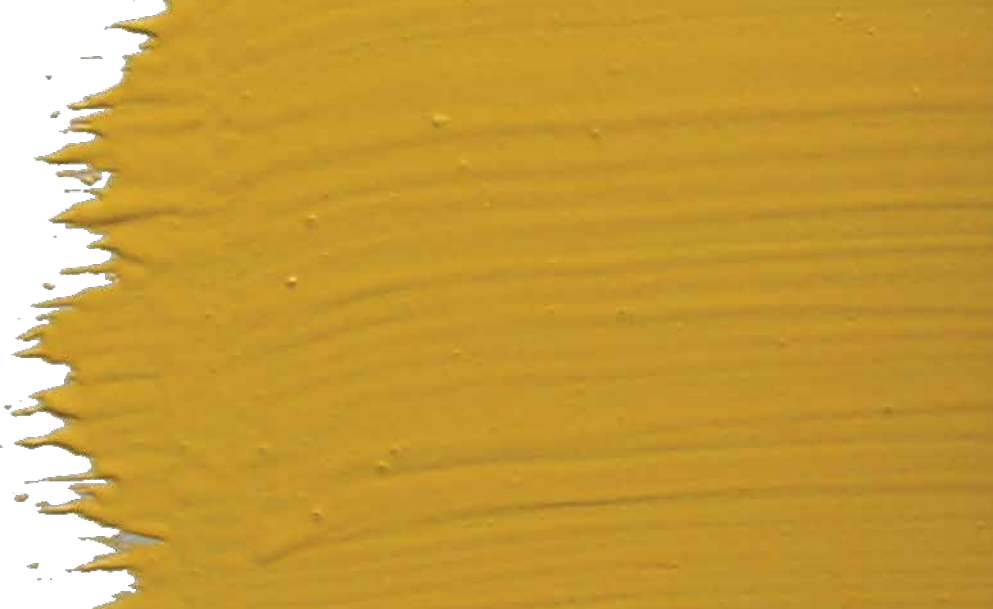
Tradi'chaux® Wasselonne est un enduit de façade monocouche à base de chaux hydraulique naturelle de Wasselonne. Tradi'chaux Wasselonne est appliqué à la main ou à la machine, **la finition peut revêtir différents aspects** (grattée, polie, broyée, etc.). L'enduit a une couleur beige typique de la chaux de Wasselonne.

Enduit "monocouche" de rénovation · Application manuelle ou mécanique · A base de chaux hydraulique naturelle de Wasselonne · 30 kg · Consommation ± 18 kg/m²



Tradi'chaux® Color est un enduit à la chaux appliqué en couche mince pour obtenir une finition talochée sur un sous-enduit de type Tradi'chaux Gris. Tradi'chaux Color est disponible en 48 couleurs et est appliqué en finition à la main ou à la machine en épaisseur de **2 à 4 mm**. Tradi'chaux Color convient à la finition colorée de façades traditionnelles à aspect lisse.

Enduit à la chaux de finition · Application manuelle ou mécanique · Finition finement talochée · 48 couleurs · 30 kg · Consommation ± 1,5 kg/m²



Rénovateurs et peintures, **faites revivre votre façade**

Les peintures peuvent être appliquées sur tout type de support: directement sur la brique de terre cuite ou comme rénovation sur une ancienne couche d'enduit ou de peinture.

Vous obtiendrez un aspect lisse et uniforme sur une façade cimentée en l'aplanissant avec un enduit de ragréage Ra-grefix.



Application au rouleau



Aspect homogène



Remise à neuf d'une façade



Finition autour d'une fenêtre



Peinture à la chaux



Badigeon est **une peinture décorative à la chaux** pour murs intérieurs et extérieurs. Badigeon peut être utilisé directement sur la maçonnerie ou sur tout type d'enduit minéral; il peut être appliqué selon différentes techniques – application traditionnelle, eau forte, lavis.

Peinture à la chaux · Très couvrante · Différentes finitions possibles · 20 kg · Consommation \pm 0,5 - 0,8 g/m² par couche

Peinture de rénovation



Soupliss est une peinture à base de résine synthétique en phase aqueuse idéale pour la rénovation des façades. Compte tenu de ses excellentes propriétés d'allongement et d'adhérence, Soupliss convient parfaitement à la rénovation de façades. Elle couvre facilement fissures et craquelures, donnant ainsi à la façade un air neuf tout en **l'imperméabilisant parfaitement**. L'utilisation d'un rouleau à peinture adapté permet de varier les finitions. Soupliss est disponible en 185 couleurs. Ne convient pas pour l'intérieur.

Peinture en phase aqueuse pour rénovation de façades · Grande déformabilité · Imperméable · 185 couleurs · 20 kg · Consommation \pm 450 à 700 g/m²

Peintures murales



Granol'color est **une peinture décorative en phase aqueuse** pour murs intérieurs et extérieurs. Très couvrante, Granol'color est disponible en 185 couleurs.

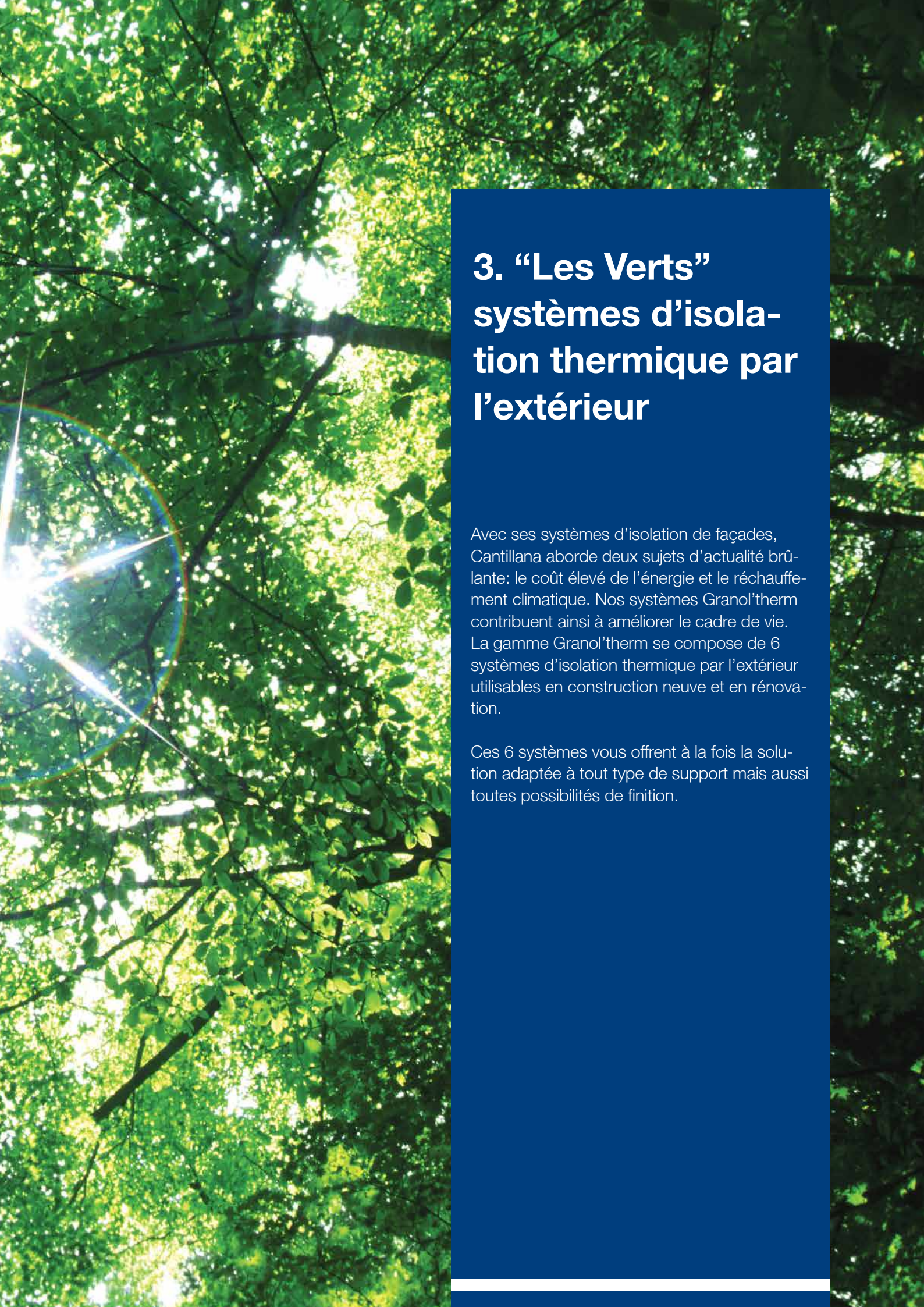
Peinture murale en phase aqueuse · Très couvrante · Mate · 185 couleurs · 20 kg · Consommation \pm 200 g/m² par couche



Granosil'color est **une peinture de façade mate, en phase aqueuse**, à base d'une émulsion de résines de silicones et d'additifs d'adhérence spéciaux. Granosil'color résiste aux intempéries, couvre bien et est disponible en 185 couleurs.

Peinture silicone · Résiste aux intempéries · Très couvrante · Mate · 185 couleurs · 20 kg · Consommation \pm 200 g/m² par couche





3. “Les Verts” systèmes d’isola- tion thermique par l’extérieur

Avec ses systèmes d’isolation de façades, Cantillana aborde deux sujets d’actualité brûlante: le coût élevé de l’énergie et le réchauffement climatique. Nos systèmes Granol’therm contribuent ainsi à améliorer le cadre de vie. La gamme Granol’therm se compose de 6 systèmes d’isolation thermique par l’extérieur utilisables en construction neuve et en rénovation.

Ces 6 systèmes vous offrent à la fois la solution adaptée à tout type de support mais aussi toutes possibilités de finition.

Granol'therm, la chaleur judicieuse

Avec l'isolation thermique par l'extérieur Granol'therm, Cantillana répond aux attentes et exigences du maître d'ouvrage : systèmes d'économie d'énergie pour tout type de projet, et un large éventail de possibilités esthétiques.

Economie et écologie

Granol'therm améliore la consommation d'énergie du logement: facture d'énergie moins élevée, impact écologique plus faible.

Esthétique

Vaste choix de possibilités de finition avec un enduit de façade contemporain.

- Enduits minéraux ou organique
- Large éventail de couleurs et d'aspects

Multifonctionnel

Granol'therm englobe 6 systèmes de haute qualité, adaptés à tout type de support, pour le neuf et la rénovation de l'ancien habitat.

Granol'therm®, 6 systèmes d'isolation thermique par l'extérieur

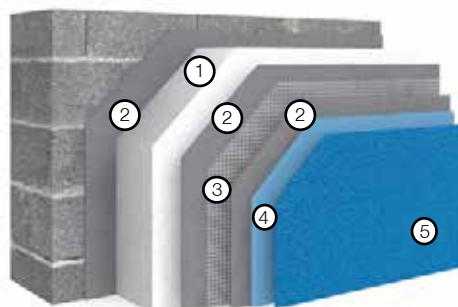
1. Granol'therm® Value

L'un des systèmes les plus appréciés sur le marché européen depuis 30 ans déjà !

Granol'therm Value est un système de panneaux collés en polystyrène, en finition Granosil, enduit de finition à base de résine synthétique appliqué en couche mince. Ce système offre de multiples possibilités de conception, de couleur et de structure.

- **Pour la rénovation et la construction neuve**
- **Panneaux en polystyrène collés**
- **Enduit à base de résine synthétique appliqué en couche mince**

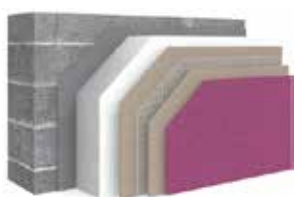
1. Isolation thermique
2. Mortier de collage et de marouflage du treillis
3. Treillis
4. Couche de fond
5. Enduit de finition



Pour de plus amples informations concernant les avantages de nos systèmes d'isolation thermique par l'extérieur et leurs applications, demandez notre brochure ou consultez notre site Internet www.leguidedisolation.fr (www.cantillana.com).



Variants



2. Granol'therm® Impact

Granol'therm Impact est le système le plus résistant aux contraintes mécaniques et aux intempéries.

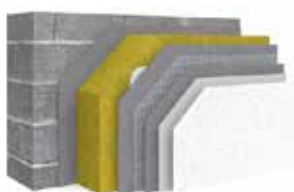
Grâce à ses composants organiques, il garantit une sécurité optimale contre la fissuration, une fiabilité maximale et une durabilité exemplaire.



3. Granol'therm® Brick

Granol'therm Brick allie isolation optimale et charme de la brique. Constitué de panneaux isolants en polystyrène expansé, le système est ensuite recouvert d'une couche d'armature et paré de plaquettes de briques minérales.

Le résultat est un mur qui ressemble à un vrai mur en brique.



4. Granol'therm® Mineral

Granol'therm Mineral est un système d'isolation thermique par l'extérieur constitué de panneaux de laine minérale et recouvert d'une finition minérale épaisse. Granol'therm Mineral garantit ainsi une excellente résistance au feu et est parfait aussi bien en rénovation qu'en construction neuve.



5. Granol'therm® King

Granol'therm King est le système d'isolation thermique par l'extérieur le plus performant. Constitué de panneaux résiliques, il affiche des performances isolantes bien supérieures aux autres matériaux isolants en une épaisseur bien moindre. Le système King présente deux avantages primordiaux : une valeur isolante très élevée et une faible épaisseur d'isolant. Ce système s'adapte donc parfaitement aux rénovations, là où la place est restreinte.

Système de socle



6. Granol'therm® Green

Respectueuse de l'environnement, la gamme Green s'associe idéalement aux nouvelles techniques d'éco-construction. En plus d'être des matériaux renouvelables, la fibre de bois, le liège et le béton cellulaire ultraléger assurent d'excellentes performances thermiques, se présentant comme les meilleurs isolants naturels existants. La gamme Granol'therm Green est ainsi l'illustration parfaite de nos ambitions environnementales.





4. Conseils et astuces, le souci du détail

Le souci du détail et une préparation soignée des travaux garantissent non seulement un résultat final parfait mais ils veillent aussi à ce que l'enduit de façade reste dans un parfait état des années durant.

Certains points méritent une attention particulière.



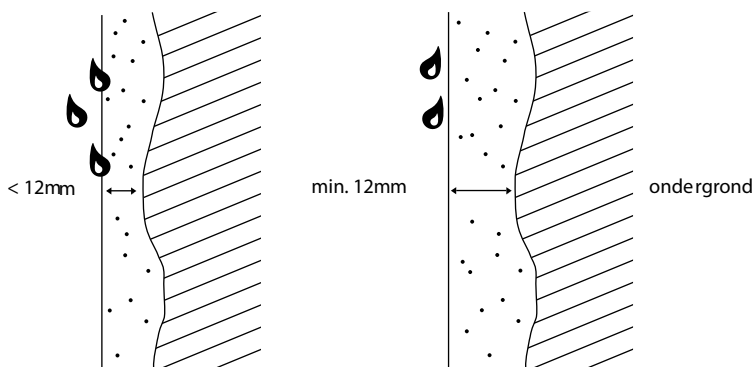
Conseils et astuces, l'utilisation idéale

1. Analyse du support

Il est essentiel de réaliser une évaluation correcte du support avant de commencer les travaux ! Les éléments suivants doivent être analysés dans ce cadre:

Capacité du support à recevoir une nouvelle charge · Planéité · Porosité · Homogénéité/hétérogénéité · Encrassement

Ces facteurs détermineront quels sont les primaires, ponts d'adhérence, treillis ou sous-enduits qui devront être utilisés pour préparer correctement le support.



Épaisseur inférieure à 12 mm
= absence d'étanchéité à l'eau

Épaisseur minimale de
12 mm en tous points =
étanchéité à l'eau

2. Épaisseur de l'enduit

Pour les enduits grattés minéraux monocouche (Granicem), il convient de respecter une épaisseur minimale de 12 mm.

L'enduit sera autant que possible appliqué uniformément. Cette manière d'opérer garantit l'étanchéité à l'eau du système et évite ainsi que le support ne "transparaisse" en formant des spectres.



3. Intempéries

Pendant l'application et le séchage de l'enduit, la température ambiante et la température du support ne peuvent pas être inférieures à 5°C ni supérieures à 30°C. L'application d'un enduit sur un support gelé ou en cours de dégel n'est pas envisageable ; tout comme l'application de l'enduit s'il y a risque de gel. Les enduits fraîchement appliqués doivent être protégés contre la pluie, le vent et le soleil.

La température ambiante



Ne doit pas être inférieure à 5°C ni supérieure à 30°C.



Les enduits fraîchement appliqués doivent être protégés contre la pluie, le vent et le soleil.



4. Plinthes de façade

Il est conseillé de prévoir une plinthe de minimum 25 cm, composée d'enduit Decor ou de pierre naturelle. Cette plinthe protège la façade des chocs et des charges mécaniques, ainsi que des éclaboussures d'eau de pluie.



Conseils et astuces, l'utilisation idéale

5. Appuis de fenêtre et rives de toiture

Pour éviter l'encrassement, tous les appuis de fenêtre doivent être munis de larmiers et de boutisses. En outre, les appuis de fenêtre doivent dépasser d'au moins 3 cm du plan de la façade. De cette manière, l'eau de pluie n'est pas évacuée le long des flancs des tablettes de fenêtre (risque d'encrassement) mais répartie uniformément et diffusée sur la façade. Pour la même raison, les bords du toit et les couronnements des murs doivent être dotés d'un larmier, et dépasser le plan de la façade de minimum 4 cm.



6. Endroits critiques

Un treillis approprié doit être prévu pour les endroits dits "endroits critiques":

- Passages entre les différents matériaux au niveau du sous-sol
- Fissures ou crevasses dans le sous-sol (préalablement stabilisées)
- Angles de fenêtres et de portes: dans certains cas, il peut être conseillé de prévoir un treillis sur tout le plan de la façade.



7. Joints de reprise et différences de couleur

Pour éviter les joints de reprise dans l'enduit de finition ainsi que les différences de couleur après séchage, il convient de travailler les plans de façade en une seule fois. Si la surface est grande, l'entrepreneur veillera à disposer d'une main-d'œuvre suffisante pour enduire toute la façade en une fois.

Avant de commencer, l'entrepreneur doit évaluer s'il y a un risque de pluie battante ou d'exposition à un soleil de plomb. Si c'est le cas, il doit protéger la façade avec une bâche, qu'il fixera par exemple à l'échafaudage.



8. Entretien

Il est conseillé de contrôler une fois par an les défauts éventuels de la façade enduite.

- Fissures ou crevasses dans le sous-sol
- Angles de fenêtres et de portes

Un entretien annuel avec Antimoss maintient la façade propre et assure que l'enduit reste comme neuf des années durant.

- Antimoss, usage préventif
- Enzy-Clean, usage préventif et curatif

Vous avez des questions? Nous avons la réponse.



constructive for you | www.cantillana.com

Contactez-nous :

Cantillana NV
Pontstraat 84
9831 Deurle
BELGIUM
Tel.: +32(0)9 280 77 80
Fax: +32(0)9 280 77 89

Cantillana est une solide entreprise familiale belge qui commercialise une gamme complète d'enduits et de mortiers pour l'intérieur et l'extérieur.

- **Systèmes d'isolation thermique par l'extérieur avec enduits décoratifs**
- **Enduits de façade à base de ciment ou à base de résine synthétique**
- **Plâtres pour l'intérieur, mono- et bicouches**
- **Mortiers de maçonnerie et de jointoiement**
- **Colles pour carrelages classiques et mortiers de jointoiement pour carrelages**

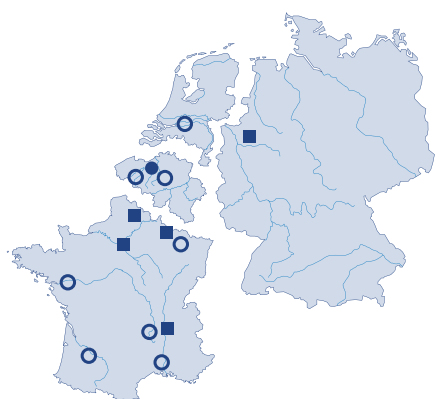
Cantillana dispose des machines très modernes pour fabriquer ces enduits et mortiers dans les meilleures conditions.

Le fil rouge de la gamme ? L'approche qualitative et la longue expérience sur laquelle Cantillana peut s'appuyer.

Cantillana déploie ses activités à l'étranger ; l'entreprise distribue ses produits au Benelux et en France. Elle possède des sites de production et des centres de distribution dans toutes les régions, ce qui lui permet de desservir tous les marchés rapidement et de façon rentable.

Visitez notre site www.cantillana.com et téléchargez :

- Brochures
- Dessins techniques
- Conseils de mise en oeuvre



- Siège social
- Unités de production
- Dépôts d'usine

Cantillana NV
Pontstraat 84
9831 Deurle
BELGIUM
Tel.: + 32 (0)9 280 77 80
Fax: + 32 (0)9 280 77 89

Cantillana SAS
B.P.3
F-59536 Wavrin Cedex
FRANCE
Tel.: +33 (0)3 20 17 73 73
Fax: +33 (0)3 20 17 73 74