



constructive for you | **cantillana**



Gevelpleisters en gevelisolatie

Overzicht • Van ondergrond tot afwerking



Renovatie of nieuwbouw? Modern of klassiek? Hedendaags of rustiek?

Cantillana biedt een gevelpleister voor elk project.

Gevelpleisters kennen een ware doorbraak. Een gevelpleister biedt de bouwheer immers esthetische mogelijkheden en technische kwaliteiten die perfect inspelen op de verwachtingen van de hedendaagse architectuur. Cantillana heeft meer dan 50 jaar ervaring in de productie van gevelpleisters en ontwikkelde een compleet gamma dat borg staat voor een perfecte en duurzame afwerking.

Esthetiek

Modern, klassiek, hedendaags of rustiek. De huidige architectuur staat synoniem voor diversiteit. Gevelpleisters bieden een gepast antwoord op deze tendens. Verschillende texturen, korrelgroottes en kleuren vormen de basis van een brede waaier aan combinatiemogelijkheden die zonder twijfel tegemoet komen aan ieders wens.

Functionaliteit

Het gevelpleister bepaalt niet alleen het uitzicht van de woning maar is daarnaast ook zeer functioneel. Zo biedt ze een goede bescherming tegen weersinvloeden door te voorkomen dat regenwater in de muur kan dringen. Gevelpleisters zijn volledig waterdicht maar tegelijk dampopen. Dit is noodzakelijk om de woning te laten ademen.



Inhoudstafel

Inleiding	3
1. Voorbereiding van de ondergrond	6
Primers, hechtbruggen en voorspuitmortels	8
Cement*in basispleisters	10
Uitvlakpleisters en herstelpasta's	12
2. Afwerking van de gevel	14
Minerale gevelpleisters	16
Kunstharsgebonden gevelpleisters	18
Kalkgebonden renovatiepleisters	20
Gevelvernieuwers en verven	22
3. Gevelisolatiesystemen	24
Granol*therm	26
4. Tips en tricks	28



A photograph of a modern building with a prominent domed roof structure. The building features a mix of white and dark grey panels. In the foreground, there are several young trees with autumn-colored leaves (red and orange) and wooden support stakes. The sky is blue with scattered white clouds.

1. Voorbereiding van de ondergrond

Voor een optimale afwerking is een goede voorbereiding noodzakelijk. Dit geldt ook voor het bepleisteren van gevels. Daarom biedt Cantillana een complete waaier aan van primers, voorspuitmortels en basispleisters om van elke ondergrond een draagkrachtige basis te maken.

Al deze producten hebben stuk voor stuk uitstekende eigenschappen, zijn aangepast aan elk type ondergrond en de gewenste afwerking.



Primers, hechtbruggen en voorspuitmortels **Hechtkracht verzekerd**

Gevelpleisters kunnen op iedere nieuwe of bestaande gevel worden toegepast. Het maakt niet uit hoe oud of in welke toestand het metselwerk zich bevindt.

De toestand van het metselwerk of de eventueel reeds vroeger aangebrachte afwerkingslagen, zullen hun invloed hebben op de voorbereidende werkzaamheden. In sommige gevallen volstaat het om de gevel te ontmossen. In andere gevallen zal men de gevel moeten zandstralen. In de meeste gevallen kan door het aanbrengen van een geschikte primer of hechtbrug, een optimale hechting van het gevelpleister worden bekomen.

Vooraleer het gevelpleister te plaatsen dient er een grondige analyse gemaakt te worden van de ondergrond. De volgende kenmerken dienen te worden geëvalueerd:

Draagkracht · Vlakheid · Porositeit · Homogeen/heterogeen · Vervuiling

Al deze elementen beïnvloeden de uiteindelijke opbouw van het pleistersysteem. Cantillana biedt u een compleet gamma primers, hechtbruggen en voorspuitmortels die de hechtkracht van het pleister verzekeren op elk type ondergrond.



Kant-en-klaar voor gebruik



Uitsmeren met rol



Uitsmeren met borstel



Toepasbaar op verschillende ondergronden



Primers en hechtbruggen



Fixprim is een gebruiksklare universele hechtbrug voor alle hydraulische pleisters op **ruwe dragers** zoals metselwerk van baksteen, kalkzandsteen, betonblokken, pleisterwerk of beton.

Inhoud: 18 kg · Verbruik $\pm 0,1$ kg/m²



Betoprim is een gebruiksklare hechtbrug voor alle hydraulische pleisters **op gladde, weinig poreuze ondergronden** (beton, cementbepleistering, ...). Betoprim zorgt zowel voor een mechanische als chemische verankering van het pleister op de drager.

Inhoud: 18 kg · Verbruik $\pm 0,3$ kg/m²



Poroprim is een gebruiksklare universele diepgrondering met grote indringdiepte en geschikt voor alle **zuigende ondergronden** (cellenbeton, kalkzandsteen, metselwerk, ...). Poroprim verstevigt het oppervlak van de drager en beschermt het pleister tegen te snel onttrekken van het aanmaakwater.

Inhoud: 10 liter · Verbruik $\pm 0,1 - 0,3$ l/m²

Voorspuit- en kleefmortels



Granol'therm® KB is een cementgebonden kleef- en wapeningsmortel en wordt toegepast:

- als **hechtingslaag** op weinig poreuze dragers;
- **voor het renoveren** van bestaande gevelpleisters (in combinatie met een geschikt wapeningsnet) alvorens het aanbrengen van een geschikte afwerkpleister;
- voor het **kleven van isolatieplaten** en het inbedden van het wapeningsnet in een Granol'therm gevelisolatiesysteem.

Kleef- & wapeningsmortel · Manueel & machinaal · Waterwerend · 25 kg · Verbruik ± 4 kg/m²



Cement'in basispleisters

Een goede basis voor elke gevel

Voor elke ondergrond en voor elke afwerking vindt men binnen het Cement'in gamma een aangepaste pleister. Zo bekomt u steeds een optimale hechting, de beste verwerking en de perfecte ondergrond voor verdere afwerkingen.

Dunlagige kunstharsgebonden sierpleisters kunnen enkel aangebracht worden op een vlakke ondergrond. Daarom is het meestal noodzakelijk om vooraf de gevel uit te vlakken met een aangepaste basispleister. Deze basis zal samen met de afwerklaag, zorgen voor een waterdicht maar dampopen systeem. Ook bij toepassing van minerale gevelpleisters bieden de Cement'in basispleisters een aangepaste en betrouwbare ondergrond voor elke gewenste afwerking.



Spuiten van de mortel



Algemeen uitvlakken



Uitvlakken van kleine oneffenheden



Afwerken



Basispleisters



Cement'in® P is een cementgebonden voorspuitmortel die wordt aangebracht als raaplaag bij het voorbehandelen van alle **heterogene dragers** om een draagkrachtige en uniforme ondergrond te bekomen. Cement'in P wordt tevens aanbevolen als hechtingslaag op weinig poreuze dragers.



Voorspuitmortel · Hechtingslaag · Manueel & machinaal · 30 kg · Verbruik $\pm 1,7 \text{ kg/m}^2$ per mm dikte



Cement'in® C is een cementgebonden pleister die wordt aangebracht als traditionele cementering of als onderlaag voor binnen- en buitenpleisterwerk. Cement'in C is bijzonder geschikt voor het **bepkeisteren van plinten** en voor toepassing in **vochtige en niet-geventileerde ruimtes** (kelders, douchecellen, wasruimtes,...).



Cementpleister · Manueel & machinaal · Traditionele dragers · Vochtige ruimtes · 30 kg · Verbruik $\pm 1,7 \text{ kg/m}^2$ per mm dikte



Cement'in® C+G is een kalk-cementgebonden pleister die kan worden toegepast als traditionele cementering of als onderlaagpleister. Cement'in C+G kan zowel manueel als machinaal aangebracht worden op **alle traditionele dragers** en biedt een optimale verwerking.



Kalk-cementpleister · Manueel & machinaal · Traditionele dragers · Optimale verwerking · 30 kg · Verbruik $\pm 1,7 \text{ kg/m}^2$ per mm dikte



Cement'in® Mega is een lichtgewicht kalk-cementpleister die uitermate geschikt is als onderlaag voor het bepleisteren van **lichtgewicht metselwerk** zoals cellenbeton, isolatiebaksteen of oud en zwak metselwerk.



Lichtgewicht kalk-cementpleister · Manueel & machinaal · Lichtgewicht en traditioneel metselwerk · 30 kg · Verbruik $\pm 1,7 \text{ kg/m}^2$ per mm dikte



Cement'in® Flex is een cementgebonden droge mortel verrijkt met vezels. Ideaal als **reparatie of uitvlakpleister** of als hechtpleister voor binnen en buiten.



Cementpleister · Manueel of machinaal · Traditionele dragers · 25 kg · Verbruik $\pm 4,5 \text{ kg/m}^2$ per mm dikte



Cement'in® SP3 is een cementgebonden pleister voor het realiseren van een waterdichte bepleistering. Cement'in SP3 is geschikt als pleister in **natte en vochtige ruimtes**, als **sokkelpleister**, als **muurpleister** in **fabriekshallen, wasplaatsen en zwembaden** of als **buitenbepleistering** voor kelders.



Waterdichte cementpleister · Manueel & machinaal · Traditionele dragers · Vochtige tot zeer vochtige ruimtes · 25 kg · Verbruik $\pm 2 \text{ kg/m}^2$ per mm dikte



Uitvlakpleisters en herstelpasta's

Optimaliseer elke muur

Wanneer gekozen wordt voor een dunne of zeer fijne afwerkingslaag zal de vlakheid van het onderliggende basispleister bepalend zijn voor de kwaliteit van de uiteindelijke afwerking. Daarom werden een aantal uitvlak- en herstelpleisters ontwikkeld die u in staat stellen alle nieuwe maar ook bestaande pleisterlagen glad uit te vlakken.

Deze pleisters zijn sterk kunsthars gemodificeerd en bieden daardoor een optimale hechting op elke ondergrond.



Uitsmeren van de mortel



Uitvlakken



Toepasbaar op wapeningsnet



Uitvlakken



Uitvlakpleister



Ragrecim® is een sneldrogende cementpleister voor het uitvlakken en herstellen van binnen- of buitenmuren alvorens het aanbrengen van de gewenste afwerking. Ragrecim is toepasbaar op bestaande cementpleisters, op beton en op metselwerk van baksteen, kalkzandsteen of betonblokken en kan reeds na 48u afgewerkt worden met een sierpleister of verf.

Ragrecim 2-7 is geschikt voor het uitvlakken van diktes van **2 tot 7 mm**.

Ragrecim 3-15 is geschikt voor het uitvlakken van diktes van **3 tot 15 mm**.

Uitvlak- en herstellpleister · Manueel & machinaal · Traditionele dragers · Sneldrogend · Gladde afwerking · 25 kg · Verbruik ±1,5 kg/m² per mm dikte

Uitvlakpasta's



Ragrefix® is een uitvlakpasta die gemengd wordt met gips of met cement voor het uitvlakken en gebruikt wordt voor het glad afwerken van muren binnen of buiten. Ragrefix is toepasbaar op bestaande cementpleisters, op beton, op metselwerk van baksteen, kalkzandsteen of betonblokken en kan reeds na 48u afgewerkt worden met een kunstharsgebonden sierpleister of verf.

Ragrefix is geschikt voor het uitvlakken van diktes van **1 tot 5 mm**.

Ragrefix vermengd met gips kan enkel toegepast worden op binnenmuren.

Uitvlakpasta · Manueel te verwerken · Traditionele dragers · Sneldrogend · Zeer gladde afwerking · 25 kg · Verbruik ± 0,8 kg/m² per mm dikte



Scolofax® is een gebruiksklare kunstharsgebonden onderlaagpleister voor het uitvlakken en bepleisteren van binnen- en buitenmuren zonder de bestaande verf- of sierpleisterlaag voorafgaand te verwijderen. Scolofax wordt afgewerkt met een kunstharsgebonden afwerkingslaag en is geschikt voor het uitvlakken van diktes van **+/- 3 mm, plaatselijk tot 5 mm**.

Kunstharsgebonden uitvlak- en herstellpasta · Manueel te verwerken · Rechtstreeks op oude verflagen of sierpleisters · 25 kg · Verbruik ±1,5 kg/m² per mm dikte





2. Afwerking van de gevel

Het gamma afwerkpleisters van Cantillana is bijzonder breed. Verschillende texturen, korrelgroottes en een uitgebreid kleurenpallet vormen de basis van een brede waaier aan combinaties die elke gevel een apart uitzicht geven. Alle sierpleisters binnen het gamma hebben hun eigen karakteristieke kenmerken, maar voldoen steeds aan de hoogste kwaliteitseisen.

De afwerkpleisters kan men onderverdelen in enkele grote groepen. Ten eerste zijn er de minerale pleisters en de kunstharsgebonden pleisters. Deze twee pleistertypes zijn evenwaardig in kwaliteit maar onderscheiden zich door hun specifieke eigenschappen.

Het gamma wordt vervolledigd met kalkgebonden pleisters, ideaal voor renovatie van klassieke woningen of nieuwbouwprojecten waar de nadruk gelegd wordt op het authentieke karakter.

Daarnaast biedt Cantillana u een reeks kwaliteitsverven en gevelvernieuwers die door hun structuur en kleurmogelijkheden een alternatief bieden voor de afwerking van de gevel.



Minerale gevelpleisters

Natuurlijke schoonheid

Minerale afwerkpleisters zijn decoratieve pleisters op basis van cement of een combinatie van cement en kalk. Deze minerale pleisters worden geleverd onder poedervorm (in zakken) en worden op de werf met water aangemaakt.

Esthetiek

Minerale sierpleisters geven een mat, natuurlijk uitzicht aan de gevel. Diklagige minerale afwerkpleisters kunnen op verschillende manieren afgewerkt worden: gekrabd, vlak opgeschuurd of ruw gespoten,...

De kleurenkaart biedt u de keuze uit 48 kleuren.

Verwerking

Minerale afwerkpleisters worden doorgaans diklagig aangebracht. Onder de juiste omstandigheden, kunnen ze in één laag rechtstreeks op de drager worden aangebracht waarbij kleine oneffenheden in de ondergrond worden opgevangen.

Bescherming & duurzaamheid

Vanaf een 12 mm laagdikte verzekeren minerale pleisters een waterdichte bescherming voor de gevel. Ze hebben een zelf-reinigend effect, zijn zeer duurzaam en staan bekend om hun ademend vermogen.





Minerale gevelpleisters



Granicem® is een decoratieve **éénlagige** gevelpleister op basis van cement en kalk. Granicem gevelpleisters kunnen, manueel of machinaal, rechtstreeks op de drager aangebracht worden volgens de "Monocouche"-techniek. Zij kunnen op verschillende manieren worden afgewerkt: gekrabd, geschuurd of ruw gespoten.

Eénlagige decoratieve gevelpleister · Manueel & machinaal · Traditionele dragers · Waterwerend · 48 kleuren · Renovatie & nieuwbouw · 25 kg · Verbruik $\pm 23 \text{ kg/m}^2$

Granicem® Fix is een granicem gevelpleister met **versnelde binding**.
Verbruik $\pm 22 \text{ kg/m}^2$

Granicem® L is een **half lichtgewicht gevelpleister** voor toepassingen op traditioneel en lichtgewicht metselwerk. Verbruik $\pm 19 \text{ kg/m}^2$

Granicem® UL is een **lichtgewicht gevelpleister** voor toepassingen op traditioneel en lichtgewicht metselwerk. Verbruik $\pm 15 \text{ kg/m}^2$



Alle minerale pleisters zijn standaard verkrijgbaar in 48 kleuren en kunnen afgewerkt worden in 4 verschillende structuren.



Gekrabd



Geschuurd



Ruw gespoten



Gespoten (afgevlakt)



Homogeen uitzicht



Detail van structuur



Combinatie van verschillende materialen



Uitzicht afwerking van de hoeken



Kunstharsgebonden gevelpleisters

Moderne eenvoud

Kunstharsgebonden sierpleisters worden steeds in een dunne laag aangebracht. Hiervoor moet de ondergrond eerst, door middel van een onderlaagpleister en eventueel een uitvlak- of herstelpleister vlak en glad worden voorbereid.

Esthetiek

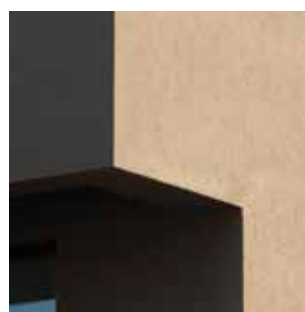
Wie houdt van een strak, egaal en uniform gevelvlak, kiest best voor een afwerking met een kunsthars sierpleister. Men heeft hierbij de keuze uit verschillende structuren (gekrabd of gerild), verschillende korrelgroottes (1 tot 5 mm) en uit 185 standaardkleuren (andere kleuren op aanvraag).

Verwerking

Kunstharsgebonden pleisters worden gebruiksklaar in emmers aangeleverd en kunnen rechtstreeks op de gevel worden aangebracht. Kunstharsgebonden sierpleisters kunnen zowel manueel of machinaal worden verwerkt.

Bescherming & duurzaamheid

Kunstharsgebonden sierpleisters bieden een zeer goede weerstand aan de klimatologische invloeden. Ze zijn waterafstotend en nemen dus geen vocht op. Hierdoor zijn ze ook minder onderhevig aan vervuiling door mos- of algenvorming.



Uitzicht afwerking van de hoek



Detail uitzicht hoek



Homogeen uitzicht van de pleister



Afwerking rond een venster pleister



Kunstharsgebonden gevelpleisters



Granosil® is een decoratieve waterafstotende sierpleister op basis van **siliconenhars**. Granosil is zeer sterk waterafstotend maar tegelijk zeer dampopen. Door hun algenwerend karakter zijn Granosil sierpleisters zeer goed bestand tegen omgevingsverontreiniging. Granosil is ook de ideale pleister voor toepassing op de Granol®therm gevelisolatiesystemen.

Siliconenharsgebonden sierpleister · Manueel & machinaal · Gekrabde (KR) of gerilde (RP) afwerking · Grote korrelkeuze · Waterafstotend & bestand tegen vervuiling · 185 kleuren · 25 kg · Verbruik ±3,5 kg/m² (korrel van 2,5 mm)



Granol® is een decoratieve waterafstotende sierpleister op basis van **co-polymeerharsen**. Granol pleisters zijn waterafstotend en dampopen. Granol is ook het ideale pleister voor afwerking van de Granol®therm gevelisolatiesystemen.

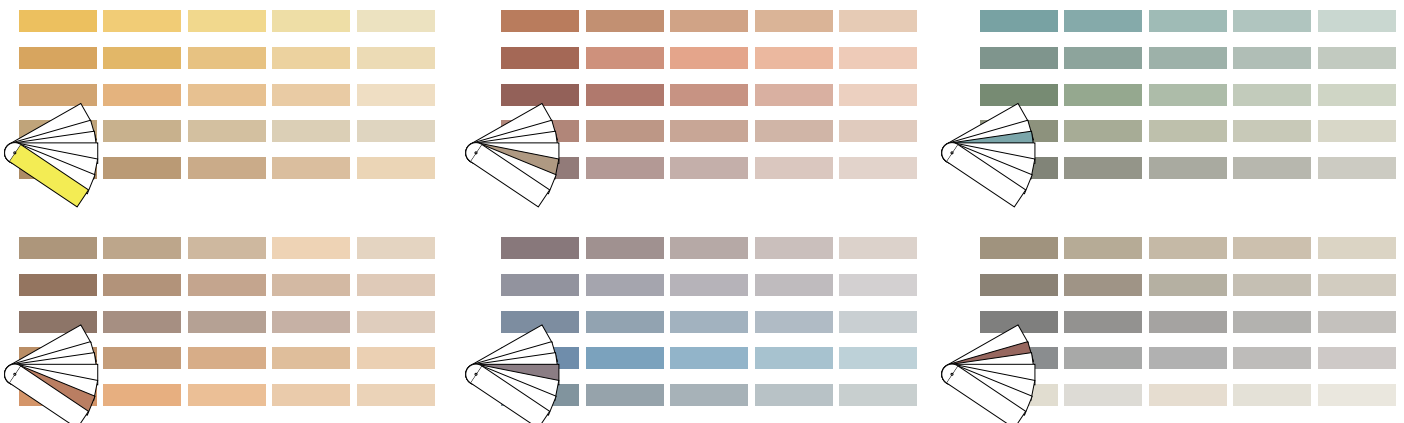
Kunstharsgebonden sierpleister · Manueel & machinaal · Gekrabde (KR) of gerilde (RP) afwerking · Grote korrelkeuze · Waterafstotend & bestand tegen vervuiling · 185 kleuren · 25 kg · Verbruik ±3,4 kg/m² (korrel van 2 mm)



Decor® is een kunstharsgebonden sierpleister met marmerkorrelstructuur. Door het gebruik van gekalibreerde en naar kleur geselecteerde **marmerkorrels**, die gebonden worden door een kleurloos kunsthars. Zo bekomt men een zeer decoratieve en duurzame gevelafwerking. De kleur van het pleister wordt bepaald door de kleur van de gebruikte marmerkorrel. Decor is waterafstotend, dampopen en **zeer stootvast**. Decor is een ideaal product voor het **afwerken van gevelplinten**. Door zijn hardheid is het een uitstekend alternatief voor het gebruik van blauwe hardsteen.

Kunstharsgebonden sierpleister met marmerkorrelstructuur · Manueel te verwerken · Waterafstotend · Zeer stootvast · 24 kleuren · 25 kg · Verbruik ±4 kg/m²

Standaard verkrijgbaar in 185 kleuren, andere kleuren op aanvraag



Alle technische fiches zijn beschikbaar op onze website: www.cantillana.com



Kalkgebonden renovatiepleisters **Een klassieke en tijdloze look**

Specifieke omstandigheden vragen om aangepaste oplossingen. Daarom heeft Cantillana een apart gamma gevelpleisters ontwikkeld speciaal voor toepassing bij renovatie- en restauratieprojecten.

De voor mortels en pleisters gebruikte bindmiddelen worden steeds sterker en harder. Het moderne cement is pas een uitvinding van de 19de eeuw. Voordien werd er hoofdzakelijk gebruik gemaakt van mengsels op basis van kalk. Het gamma Tradi'chaux bevat een aantal producten waarvan de samenstelling specifiek werd afgestemd om te worden toegepast op gevels die met deze oude materialen zijn opgetrokken.



Traditioneel karakter



Detail van de structuur



Afwerking rond een venster



Uitzicht van een hoek



Onderlaagpleisters



Tradi'chaux® Gris is een onderlaagpleister op basis van kalk voor het uitvlakken van oneffenheden in oude gevels bij restauratie of renovatie. Tradi'chaux Gris kan op grotere dikte worden aangebracht en dit zowel manueel als machinaal. Oneffenheden van 2-5 cm kunnen moeiteloos worden uitgevlakt.

Kalkpleister onderlaag voor renovatie · Manueel & machinaal · Uitvlakken oneffenheden van 2-5 cm · 30 kg · Verbruik 1,6 kg/m² per mm dikte



Tradi'chaux® Clair is een gevelpleister op basis van kalk. Tradi'chaux Clair wordt handmatig of machinaal aangebracht op een dikte van **13 tot 15 mm** met een gekrabde of ruw gespoten afwerking. Oneffenheden van 2-5 cm kunnen moeiteloos worden uitgevlakt. Tradi'chaux Clair is ideaal voor de renovatie van klassieke gevels volgens de "monocouche-techniek".

"Monocouche" kalkpleister voor renovatie · Manueel & machinaal · Uitvlakken oneffenheden van 2-5 cm · 30 kg · Verbruik ±1,5 kg/m² per mm dikte

Renovatiepleisters



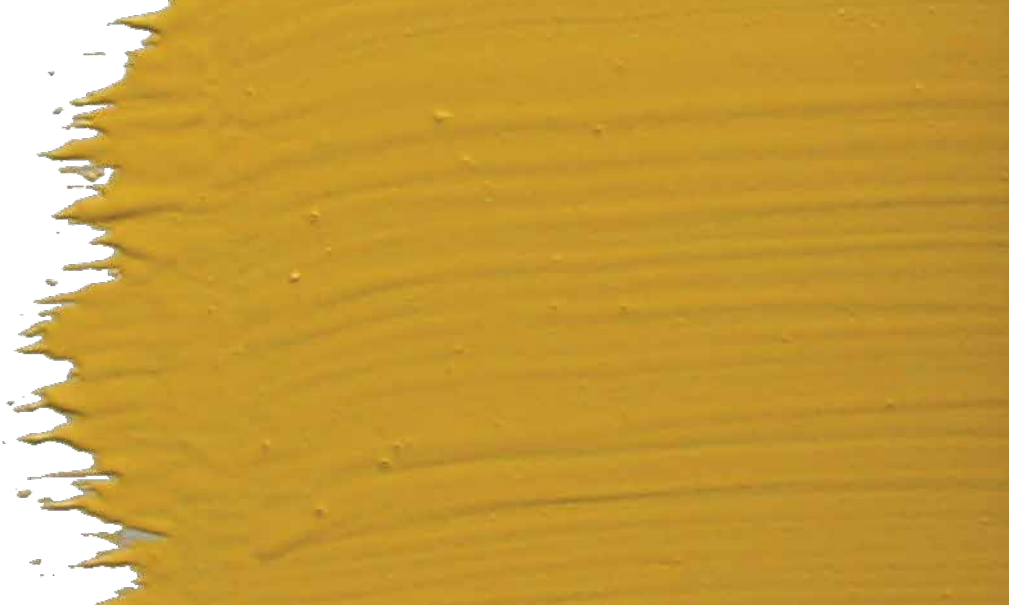
Tradi'chaux® Wasselonne is een éénlaagse gevelpleister op basis van natuurlijke hydraulische kalk van Wasselonne. Tradi'chaux de Wasselonne wordt handmatig of machinaal aangebracht en kan worden **afgewerkt tot verschillende aspecten** (gekrabd, geschuurd, geborsteld,...). Het pleister heeft de typische beige kleur van de kalk van Wasselonne.

"Monocouche" pleister voor renovatie · Manueel & machinaal · Op basis van natuurlijke hydraulische kalk van Wasselonne · 30 kg · Verbruik ±1,8 kg/m² per mm dikte



Tradi'chaux® Color is een dunlagige kalkpleister voor een geschuurde afwerking op een onderlaagpleister van het type Tradi'chaux Gris. Tradi'chaux Color is beschikbaar in 48 kleuren en wordt als afwerkingslaag handmatig of machinaal op een dikte van **2 tot 4 mm** aangebracht. Tradi'chaux Color is geschikt voor een gekleurde afwerking van traditionele gevels met een glad afwerkingsaspect.

Kalkpleister afwerkingslaag · Manueel & machinaal · Fijn geschuurde afwerking · 48 kleuren · 30 kg · Verbruik ±1,5 kg/m² per mm dikte



Gevelvernieuwers en verven, **laat uw gevel heropleven**

Gevelverven kunnen toegepast worden op alle type ondergronden: rechtstreeks op de gevelsteen of als renovatie op een oude gevelpleister of een vroegere verflaag.

Een heel glad en strak uitzicht wordt bekomen door een gecementeerde gevel glad af te werken met een uitvlakpleister Ragrefix met daarop een gevelverf als afwerking.



Uitsmeren met rol



Homogeen uitzicht



Vernieuwen van een gevel



Afwerking rond een venster



Kalkverf



Badigeon is een **decoratieve kalkverf** voor het schilderen van muren binnen en buiten. Badigeon kan rechtstreeks op het metselwerk of op elke minerale pleister worden toegepast en kan aangebracht worden met verscheidene verftechnieken van het traditioneel kaleien, dikbedverf tot lavis.

Kalkverf · Zeer goed dekkend · Verschillende afwerkingsaspecten mogelijk · 20 kg · Verbruik $\pm 0,5 - 0,8 \text{ g/m}^2$ per laag

Renovatieverf



Soupliss is een watergedragen, kunstharsgebonden verf voor gevelrenovatie. Door zijn hoge vervormbaarheid en hechtsterkte is Soupliss uitermate geschikt voor het renoveren van gevels. Haar- en netscheurtjes worden moeiteloos overbrugd, waardoor de gevel een nieuw uitzicht krijgt en **perfect waterdicht** gemaakt wordt. Het afwerkingsaspect kan worden gevarieerd door het gebruik van een aangepaste verfrol. Soupliss is te verkrijgen in een uitgebreid gamma van 185 standaardkleuren, andere kleuren op aanvraag. Niet geschikt voor toepassing binnen.

Watergedragen verf voor gevelrenovatie · Hoge vervormbaarheid · Waterdicht · 185 kleuren · 20 kg · Verbruik ± 450 tot 700 g/m^2

Muurverven



Granol'color is een **watergedragen, decoratieve verf** voor het schilderen van muren binnen en buiten. Granol'color is goed dekkend en is verkrijgbaar in 185 standaardkleuren, andere kleuren op aanvraag.

Watergedragen muurverf · Goed dekkend · 185 kleuren · 20 kg · Verbruik $\pm 200 \text{ g/m}^2$ per laag



Granosil'color is een **watergedragen, matte gevelverf** op siliconenharsemulsiebasis met speciale hechtingsadditieven. Granosil'color is weersbestendig, biedt een hoge dekking en is verkrijgbaar in 185 standaardkleuren, andere kleuren op aanvraag.

Siliconenverf · Bestand tegen atmosferische invloeden · Zeer goed dekkend · 185 kleuren · 20 kg · Verbruik $\pm 200 \text{ g/m}^2$ per laag





3. “Groene” isolatiesystemen voor uw gevel

Cantillana brengt met zijn gevelisolatiesystemen soelaas voor twee brandend actuele thema's: hoge energiekosten en de opwarming van de aarde. Zo dragen onze Granol'thermsystemen bij aan een beter leefmilieu. Het Granol'therm gamma bestaat uit zes buitengevelisolatiesystemen toepasbaar zowel bij nieuwbouwprojecten als bij renovatie van bestaande woningen.

Met de zes systemen wordt een oplossing geboden voor het plaatsen van een gevelisolatiesysteem op alle type ondergronden en diverse afwerkingsmogelijkheden met een decoratieve sierpleister.

Granol'therm, verstandige warmte

Met Granol'therm gevelisolatie beantwoordt Cantillana aan de verwachtingen van de veeleisende bouwheer: energiebesparende systemen voor alle type projecten en met een brede waaier aan esthetische mogelijkheden.

Economie & ecologie

Granol'therm verbetert het energieverbruik van de woning met een lagere energiefactuur en een lagere ecologische impact.

Esthetisch

Grote keuze aan afwerkingsmogelijkheden met een hedendaagse gevelpleister.

- Minerale of kunstharsgebonden pleisters
- Brede waaier aan kleuren en aspecten

Multifunctioneel

Granol'therm omvat 6 hoogwaardige systemen, voor alle ondergronden zowel voor nieuwbouw als voor renovatie.

Granol'therm®, gevelisolatiesysteem

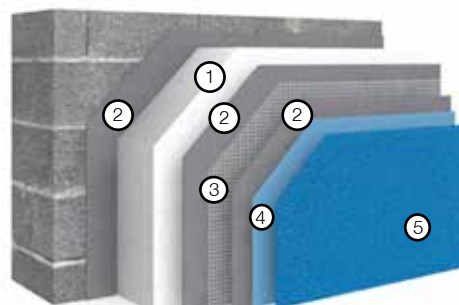
1. Granol'therm® Value

Reeds 30 jaar één van de meest gewaardeerde systemen op de Europese markt!

Granol'therm Value is een systeem op basis van verlijmd polystyreenplaten en wordt afgewerkt met een dunlagige minerale of kunstharsgebonden afwerkpleister. Dit systeem biedt uitgebreide ontwerp-, kleur- en structuurmogelijkheden.

- **Voor renovatie en nieuwbouw**
- **Verlijmd EPS-platen**
- **Dunlagige kunstharsgebonden pleister**

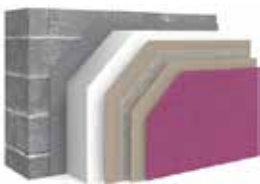
1. Thermische isolatie;
2. Kleef-en wapeningsmortel;
3. Wapeningsnet;
4. Voorstrijklaag;
5. Afwerkpleister



Voor uitgebreide informatie over de voordelen en toepassingen van onze gevelisolatiesystemen, vraag onze brochure of raadpleeg onze website www.isolatiewijzer.be (www.cantillana.com).



Varianten



2. Granol'therm® Impact

Granol'therm impact is het meest schok- en weersbestendige systeem.

Dankzij zijn organische componenten garandeert het een optimale bescherming tegen scheuren, met een hoge betrouwbaarheid en duurzaamheid tot gevolg.



3. Granol'therm® Brick

Granol'therm Brick linkt een optimale isolatie aan de charme van baksteen. Opgebouwd uit polystyreen isolatiepanelen en een wapeningslaag waarop brickslips worden verkleefd.

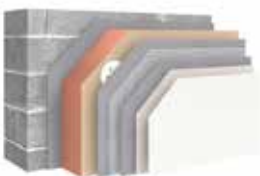
Gevolg, een gevel die volledig lijkt en voelt als een echte bakstenen muur.



4. Granol'therm® Mineral

Granol'therm Mineral is een buitengevelisolatiesysteem opgebouwd uit minerale wolpanelen waarover een diklagige minerale afwerkingslaag wordt gezet.

Granol'therm Mineral garandeert een uitzonderlijke weerstand tegen brand zowel in nieuwbouw als renovatie.



5. Granol'therm® King

Granol'therm King is het meest performante gevelisolatiesysteem. Opgebouwd uit resolharspanelen heeft het een betere isolatiewaarde dan de andere systemen en is dan ook in geringere dikte toepasbaar. Het Granol'therm King systeem combineert twee grote voordelen: een hoge isolatiewaarde en een geringe dikte. Dit systeem is dus zeker aangewezen in renovatieprojecten of die projecten waar niet veel ruimte voorhanden is.

Sokkelsysteem



6. Granol'therm® Green

Met veel respect voor het milieu biedt het Granol'therm Green gamma oplossingen voor ecologisch bouwen. Houtvezel, kurk en lichtgewicht cellenbeton bieden als hernieuwbare materialen niet alleen uitstekende thermische prestaties, maar zijn momenteel ook de beste natuurlijke isolatie op de markt. Het Granol'therm Green gamma is dus een perfect voorbeeld van ons streven naar een beter en ecologischer milieu.





4. Tips en tricks, aandacht voor detail

Aandacht voor detail en een zorgvuldige voorbereiding van de werken zorgen niet alleen voor een perfect eindresultaat maar garanderen ook dat het gevelpleister jarenlang in topconditie blijft.

Een aantal punten verdienen daarom extra aandacht.:



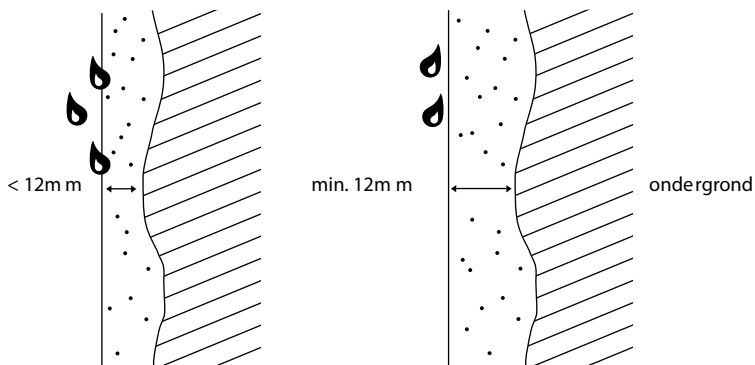
Tips en tricks, ideaal gebruik

1. Analyse van de ondergrond

Een correcte beoordeling van de ondergrond voor de aanvang van de werken is noodzakelijk! Hierbij dienen de volgende elementen te worden geëvalueerd:

Draagkracht · Vlakheid · Porositeit · Homogeen/heterogeen · Vervuiling

Deze factoren zullen bepalen welke primers, hechtbruggen, wapeningsnetten of voorspuitmortels er eventueel zullen toegepast moeten worden ter voorbereiding van de drager.



12 mm = niet waterdicht

van 12 mm = waterdicht

2. Pleisterdikte

Bij eenlagige minerale krabpleisters (Granicem) moet een minimale pleisterdikte van 12 mm worden gerespecteerd.

Het pleister wordt tevens zoveel mogelijk in één egale dikte aangebracht. Hierdoor wordt de waterdichtheid van het systeem gegarandeerd en wordt het "doorschijnen" van de ondergrond vermeden.



3. Weersomstandigheden

Tijdens het aanbrengen en gedurende het uithardingsproces van het pleister mag de omgevingstemperatuur en de temperatuur van de drager niet lager zijn dan 5°C en niet hoger dan 30°C. Het aanbrengen van een pleister op een bevroren of ontdooiende ondergrond is uit den boze, evenals bij risico van vorst na het aanbrengen. Vers aangebrachte pleisters moeten beschermd worden tegen regen, wind en zon.

Omgevingstemperatuur



Niet lager dan 5°C en
niet hoger dan 30°C.



Vers aangebrachte pleisters moeten beschermd worden tegen regen, wind en zon.



4. Gevelplinten

Het is aangeraden om een plint van minimum 25 cm te voorzien, bestaande uit een Decor pleister of natuursteen. Deze plint beschermt de gevel tegen beschadigingen door schokken of mechanische belastingen. Bovendien worden zo vlekken door opspattend water vermeden.



Tips en tricks, ideaal gebruik

5. Vensterbanken en dakranden

Om lokale vervuiling te vermijden, dienen alle vensterbanken voorzien te worden van kopstandjes en druipranden. Tevens dienen vensterbanken minstens 3 cm uit te steken ten opzichte van het gevelvlak. Regenwater wordt op die manier niet langs de zijkanten van de venstertabletten afgevoerd (risico op plaatselijke vervuiling), maar gelijkmatig en diffuus over de gevel verdeeld. Om dezelfde reden dienen ook dakranden en muurafdekkingen voorzien te zijn van een druiprand en minstens 3 cm ten opzichte van het gevelvlak uit te steken.



6. Kritieke plaatsen

Een aangepast wapeningsnet moet worden voorzien op alle zogenaamde "kritieke plaatsen":

- Overgangen tussen verschillende materialen in de ondergrond
- Barsten of scheuren in de ondergrond (vooraf gestabiliseerd)
- Hoeken van ramen en deuren: In bepaalde gevallen kan het aangewezen zijn om over het gehele gevelvlak een wapeningsnet te voorzien.



7. Hernemingsvoegen en kleurschakeringen

Om hernemingsvoegen in het afwerkpleister te vermijden, dienen gevelvlakken in één beurt te worden afgewerkt. Zo voorkomt men dat het gevelpleister verschillende schakeringen vertoont na uitharding.

Bij grote oppervlaktes moet de aannemer er steeds op letten dat hij voldoende manschappen heeft om de gevel in één arbeidsgang af te werken.

Vooraleer van start te gaan moet de verwerker inschatten of er risico is op slagregen of blootstelling aan felle zon. Indien nodig moet hij de gevel beschermen door een dekzeil aan de stelling te bevestigen.



8. Onderhoud

Het is aanbevolen de bepleisterde gevel jaarlijks op eventuele gebreken te controleren.

- Gestabiliseerde barsten of scheuren in de ondergrond
- Hoeken van ramen en deuren

Een jaarlijks onderhoud met Antimoss houdt de gevel proper en zorgt ervoor dat het pleister er jarenlang als nieuw blijft uitzien.

- Antimoss
- Enzy-Clean





Heeft u nog vragen? Wij hebben het antwoord voor u.

constructive for you | www.cantillana.com

Contacteer ons:

Cantillana NV
Pontstraat 84
9831 Deurle
BELGIUM
Tel.: +32(0)9 280 77 80
Fax: +32(0)9 280 77 89

Cantillana is een sterk Belgisch familiebedrijf dat een compleet gamma mortels en pleisters voor binnen- en buitentoepassingen op de markt brengt.

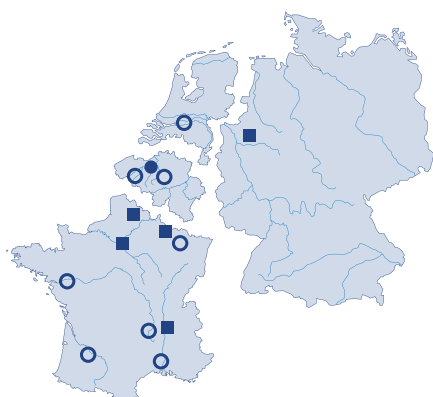
- **Gipspleisters:** één- en tweelagige gipspleisters voor binnenbepleistering
- **Gevelpleisters:** cement- en kunstharsgebonden sierpleisters
- **Gevelisolatiesystemen** afgewerkt met sierpleisters
- **Mortels voor ruwbouw:** breed aanbod metsel- en voegmortels
- **Tegellijmen:** klassieke tegellijmen en tegelvoegmortels
- **Verven en gevelvernieuwers**
- **Granulaten:** volledig aanbod metsel-, decoratieve- en technische granulaten

Cantillana beschikt over de modernste apparatuur om haar mortels en pleisters onder de beste omstandigheden te produceren. Rode draad doorheen het gamma zijn de kwalitatieve aanpak en de jarenlange ervaring en expertise waarop Cantillana kan steunen.

Cantillana is internationaal actief en verdeelt haar producten voornamelijk in de Benelux en Frankrijk. Het beschikt over productiesites en verdeelcentra in alle regio's en kan zo alle markten snel en kostefficiënt bedienen.

Surf naar www.cantillana.com en download onze:

- Overzichtsbrochure
- Technische tekeningen
- Uitvoeringsrichtlijnen
- Certificaten



- Hoofdzetel
- Fabriek
- Depot

Cantillana NV
Pontstraat 84
9831 Deurle
BELGIUM
Tel.: + 32 (0)9 280 77 80
Fax: + 32 (0)9 280 77 89

Cantillana BV
Munnikenlandse Maaskade 2a
5307 TE Poederoyen
THE NETHERLANDS
Tel.: +31 (0)183 44 78 00
Fax: +31 (0)183 44 79 09