

## Chape Drain 15/25

Waterdoorlatende leg-/plaatsingsmortel



# Chape Drain 15/25

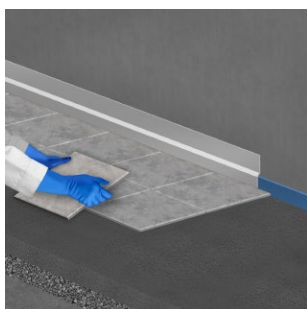
Waterdoorlatende leg-/plaatsingsmortel

- **Waterdoorlatend**
- **Drainerend: vermijd ophoping van regenwater en opvriezen**
- **Gemakkelijk te gebruiken**



## Toepassingsgebieden

- Voor het plaatsen van niet verkleuringsgevoelige natuursteen, kasseien, tegels (mits geschikt en voldoende dik), betonstenen en klinkers.
- Voor licht belaste toepassingen (voetgangersverkeer) zoals balkons, terrassen, tuinwegen en paden.
- Voor zwaarder belaste toepassingen (personenauto's) zoals opritten en parkeerplaatsen.



## Eigenschappen

Chape Drain 15/25 is een droog, voorgemengd mengsel, waterdoorlatend ( $\pm 1000 \text{ L/m}^2/\text{h}$ ) en vorstbestendig. De waterdoorlatende dekvloermortel zal zorgen voor een snelle doorstroming van het regenwater naar de ondergrond en de volumevergroting door bevroering verhinderen.

## Samenstelling

Chape Drain 15/25 is een homogeen mengsel samengesteld uit zand, bindmiddelen en hulpstoffen om de verwerkbaarheid, de waterdoorlaatbaarheid en de plaatsing van de mortel te verbeteren.

## Verwerking

- Zorg ervoor dat de ondergronden vast, stabiel en draagkrachtig zijn met een afschot van 1 tot 2%.
- Chape Drain 15/25 vermengen met ongeveer 7% zuiver water ( $\pm 1,75 \text{ L}$  water per zak van 25 kg) om een aardvochtig mengsel te krijgen.
- Bij voorkeur mechanisch mengen tot de geschikte consistentie is bekomen. Het mengsel moet homogeen en klontervrij zijn.
- Chape Drain 15/25 storten, uitspreiden en met een af-trekregel op niveau brengen.
- Altijd een minimale laagdikte van 3,5 cm op balkons en dakterrassen voorzien en een laagdikte van minimaal 7 cm voor het aanleggen van terrassen en opritten.
- Na minstens 3 dagen met de waterdoorlatende voegmortel Joint'fill Drain voegen. Altijd een voldoende voegbreedte van ca. 7-15 mm voorzien.
- Chape Drain 15/25 is na 24 uur begaanbaar en na ca. 7 dagen volledig belastbaar.

### Verbruik

- ± 525 L specie / ton droge mortel.
- ± 13 L specie / 25 kg droge mortel.
- ± 16 kg/m<sup>2</sup> Chape Drain 15/25 per cm dikte.

### Verpakking

Zakken van 25 kg / paletten van 1200 kg.

### Kleur

Grijs.

### Reiniging van het gereedschap

Met proper water.



BETON & CHAPE