



# Gekleurde mortels | metselwerk

Overzicht en keuzegids





## Inhoudstafel

Inleiding	7
Productoverzicht gekleurde mortels	8
Keuzegids gekleurde mortels	10
Applicatiemethodes en voegtechnieken	11
Standaardkleur of maatwerk?	14
Kleurassortiment	15
Kaleimortels	18
Reiniging en onderhoud	20



# Inleiding

Cantillana is een Belgisch familiebedrijf met Europees areaal. Als producent van onder meer metsel-, doorstrijk-, lijm- en voegmortels streeft de onderneming al meer dan veertig jaar naar de optimale synergie tussen baksteen en voeg.

In 1980 werd bouwmaterialenfabrikant Cantillana overgenomen door de familie Stadsbader. Van meet af aan stonden aannemers en verwerkers centraal in het ontwikkelingsproces van het bedrijf. Hun ervaring en knowhow geldt vandaag nog steeds als belangrijkste inspiratiebron voor de productie. De mortels en bouwmaterialen van Cantillana worden met andere woorden niet alleen vóór, maar ook in nauwe samenwerking mét de mensen op de werf ontwikkeld.

Betrouwbaarheid, toegankelijkheid en flexibiliteit zijn kernwaarden van het familiebedrijf. Het Cantillana team ontzorgt en pakt elke vraag met kennis van zaken en aandacht voor de dagelijkse uitdagingen op de werf aan. De geknipte oplossing is dankzij die toewijding nooit veraf!



## Voor elke gevel de juiste voeg

Een eerste indruk maak je maar één keer. Dat geldt ook voor uw bouwproject, en dus besteedt u maar best de nodige aandacht aan de gevel. Naast de gevelsteen en het metselverband, bepaalt ook het voegwerk de look en feel van de gevel.

Het voegwerk neemt doorgaans zo'n 15 tot 25% van het muoppervlak in beslag. De kleur en het type hebben dus stevast een invloed op de uitstraling van het bouwproject. Met een uitgebreid assortiment aan kwalitatieve metsel- en voegmortels speelt Cantillana voortdurend in op nieuwe trends in gevelafwerking en het alsmaar groeiende aanbod gevelstenen.

Het Cantillana aanbod omvat mortels voor diverse voegdiktes en applicatiemethodes. Zij worden door de eigen R&D-afdeling in België ontwikkeld en hun kwaliteit en kleurvastheid worden in het kwaliteitslaboratorium nauwgezet getest en opgevolgd. Naast de 28 standaardkleuren, kan bovendien elke andere kleur op maat vervaardigd worden. Zo vindt u bij Cantillana voor elke gevelsteen de juiste metsel- en/of voegmortel.



## Productoverzicht gekleurde mortels

Cantillana biedt een ruim aanbod gekleurde metsel- en voegmortels met oplossingen voor diverse voegdiktes en voor zowel traditioneel metselwerk als doorstrijken.



### Joint'in

Traditionele voegmortel geschikt voor het navoegen van alle metselwerk.

- Brede voegen van 8 tot 12 mm
- Optimale verwerking
- Aan te brengen met voegijzer
- Grote duurzaamheid
- Sterkteklasse M 15 volgens EN 998-2

**Tip:** breng Joint'in P aan met een spuitpistool of spuitzak. Voor een perfect gladde afwerking van de voegen, kies voor Joint'in S, een voegmortel met superfijne korrel.

OOK BESCHIKBAAR IN\*



APPLICATIEMETHODE\*\*



\* Silo beschikbaar op aanvraag. \*\* Zie applicatiemethodes p. 8.



### Mur DSM

Doorstrijkmortel voor het metselen en opgaand opvoegen van gevelstenen in één beweging.

- Brede voegen van 8 tot 12 mm
- 2 in 1: metselmortel en voegmortel, één monolithisch en duurzaam geheel
- Afwerken met voegijzer of voegroller
- Tijdsbesparende en kostenefficiënte oplossing
- Sterkteklassen M 5 en M 10 volgens EN 998-2

**Tip:** ook toepasbaar met Zero® en Illuzo gevelstenen (traditioneel metselwerk met dunne voegen van ± 4 mm).

OOK BESCHIKBAAR IN



APPLICATIEMETHODE\*\*





Dendermonde, België, Silomur & Joint'in ▲



### Mur DBM

Dunbedmortel voor het metselen van gevelstenen met dunne voegen.

- Dunne voegen van 4 tot 8 mm
- Aan te brengen met truweel (en afwerken met voegijzer of voegroller voor zichtbare voegen)
- Terugliggende of zichtbare voegen
- Ideaal voor niet-gecalibreerde stenen met dunne voegen
- Sterkteklassen M 5 en M 10 volgens EN 998-2

OOK BESCHIKBAAR IN



APPLICATIEMETHODE\*\*



### Murocol

Gekleurde mortel voor het verlijmen van gevelstenen met dunne voegen.

- Dunne voegen van 3 tot 6 mm
- Aan te brengen met spuitzak of lijmpomp
- Hoge hechtsterkte
- Uitermate geschikt voor terugliggende voegen
- Sterkteklasse M 15 volgens EN 998-2

OOK BESCHIKBAAR IN



APPLICATIEMETHODE\*\*



Emmer 5 kg



Zak 10 kg



Zak 25 kg op pallet



Bigbag 1200 kg



Silo

# Keuzegids gekleurde mortels

Vind snel en eenvoudig de gepaste mortel voor uw bouwproject.

		Categorie Initiële wateropname (IW)*	Mortel- kwaliteit	Mortelsoort	Applicatie- methodes	Korrel- grootte	Verbruik in liter per ton droge mortel
<b>Voegmortel 8-12 mm</b>	Alle steentypes	IW1, IW2, IW3 & IW4	M 15	<b>Joint'in</b>	Voegijzer met voegpallet & blokborstel	0/2 mm	± 550 l
			M 15	<b>Joint'in S</b>		0/0,71 mm**	± 550 l
			M 20	<b>Joint'in P</b>	S spuitpistool of spuitzak		± 575 l
<b>Doorstrijkmortel 8-12 mm</b>	Normaal en sterk zuigende stenen	IW3 & IW4	M 5	<b>Mur 8 DSM</b>	Truweel & voegroller of voegijzer	0/2 mm	± 625 l
			M 10	<b>Mur 12 DSM</b>		0/2 mm	± 625 l
	Zeer weinig en weinig zuigende stenen	IW1 & IW2	M 10	<b>Mur 12 DSM SPS</b>		0/4 mm	± 600 l
<b>Dunbedmortel 4-8 mm</b>	Normaal en sterk zuigende stenen	IW3 & IW4	M 5	<b>Mur 8 DBM</b>	Truweel	0/2 mm	± 625 l
			M 10	<b>Mur 12 DBM</b>		0/2 mm	± 625 l
	Zeer weinig en weinig zuigende stenen	IW1 & IW2	M 10	<b>Mur 12 DBM SPS</b>		0/4 mm	± 600 l
<b>Lijmmortel 3-6 mm</b>	Normaal en sterk zuigende stenen	IW3 & IW4	M 15	<b>Murocol H</b>	Spuitzak of lijmpomp	0/2 mm	± 675 l
	Weinig zuigende stenen	IW2	M 15	<b>Murocol S</b>		0/2 mm	± 675 l
	Zeer weinig zuigende stenen	IW1	M 15	<b>Murocol N</b>		0/3 mm	± 675 l

Klasse-indeling initiële wateropname (IW)

Categorie	Wateropnemend vermogen	Classificatie steentype
IW 1	< 0,5 kg /m <sup>2</sup> /min.	Zeer weinig zuigend
IW 2	0,5 - 1,5 kg/m <sup>2</sup> /min.	Weinig zuigend
IW 3	1,5 - 4,0 kg/m <sup>2</sup> /min.	Normaal zuigend
IW 4	> 4,0 kg/m <sup>2</sup> /min.	Sterk zuigend

Bron: PTV 23-002 - Technische voorschriften voor gevelbakstenen,  
versie van 02/02/2018 op [www.bcca.be](http://www.bcca.be)

Alle metselmortels van Cantillana zijn fabrieksmatig vervaardigde droge mortels op basis van EN 998-2. De vermelde verbruiken zijn gebaseerd op praktijkgegevens bij normaal gebruik en dienen slechts als indicatie. Er is geen rekening gehouden met eventuele onregelmatigheden in de baksteen.

Legende:

\* IW-waarde: initiële wateropzuiging bepaald volgens EN 772-11 en opgegeven door steenfabrikant. Het is een verplichte waarde in het kader van BENOR-certificatie.

\*\* Superfijne korrel voor een perfect gladde voegafwerking.



# Applicatiemethodes en voegtechnieken

## Applicatiemethodes

Het assortiment gekleurde mortels van Cantillana is geschikt voor alle applicatiemethodes.



**Spuitzak (verticaal)**



**Spuitzak (horizontaal)**



**Truweel**



**Blokborstel**



**Mechanische lijmpomp**



**Voegijzer**



**Voegpallet**



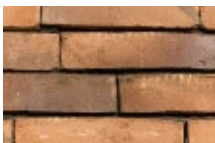
**Manueel spuitpistool**



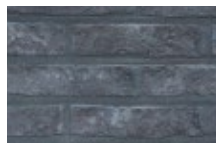
**Voegroller**

## Voegdiktes

Er kan gekozen worden voor diverse voegdiktes voor zowel traditioneel metselwerk als doorstrijken.



**Dunne voeg**  
4 tot 8 mm



**Brede voeg**  
8 tot 12 mm



**Dunne voeg**  
4 tot 8 mm



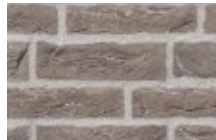
**Brede voeg**  
8 tot 12 mm



**Dunne voeg**  
3 tot 6 mm



**Brede voeg**  
8 tot 12 mm



**Brede voeg**  
8 tot 12 mm



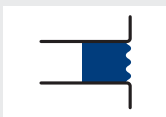
**Dunne voeg**  
4 tot 8 mm



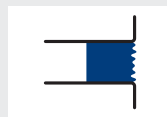
**Dunne voeg**  
3 tot 6 mm

## Voegtechnieken

Bij het navoegen kan de voeg nog afgewerkt worden met diverse optische effecten.



**Platvol geborsteld**  
Ruw, streken duidelijk zichtbaar



**Gekamd**  
Licht, streken minder zichtbaar



**Hol**  
Hol, iets verdiept



**Scherp**  
Driehoekig naar binnen, iets verdiept



**Schaduw**  
Voeg schuin weglopend naar boven



**Platvol glad**  
Voeg strokend met steen



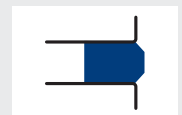
**Glad licht verdiept**  
Voeg max. 2 mm achter steen



**Glad verdiept**  
Voeg 2 tot 5 mm achter steen



**Snijwerk**  
Gladde voeg met afgevlakte randen

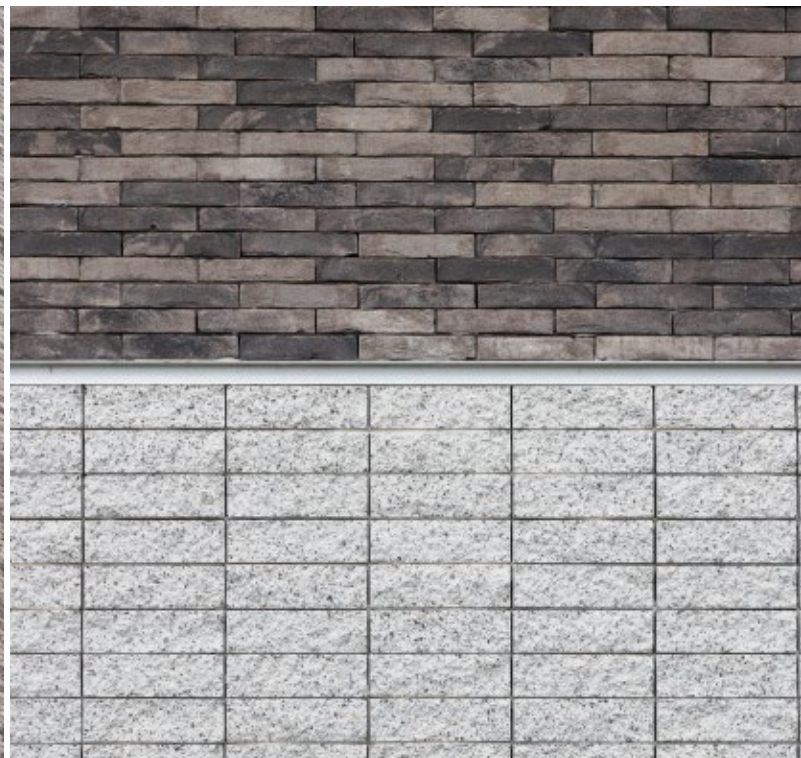


**Knipwerk**  
Voeg ligt voor steen met afgevlakte randen

## Hemixveer

Antwerpen, België

Silomur & Murocol



**Les Promenades d'Uccle**

Ukkel, België

Joint'in





Dendermonde, België, Silomur & Joint'in ▲

## Standaardkleur of maatwerk?

De gekleurde mortels van Cantillana zijn verkrijgbaar in 28 standaardkleuren. Vindt u in dat uitgebreid kleurassortiment toch niet de geschikte kleur voor de geselecteerde gevelsteen? Dan kan er ook een kleur op maat samengesteld worden.

### Standaardkleur

Een overzicht van de 28 standaardkleuren vindt u op de pagina hiernaast of op de **kleurkaart bij de bouwhandel in uw buurt**. Voor de meest voorkomende gevelstenen hebben de experts van Cantillana bovendien een toon-op-toon suggestie gemaakt, die als inspiratie kan dienen voor uw keuze. In de loop van 2021, zal u op de Cantillana website per steentype een handig overzicht terugvinden met de steentypes en bijpassende voegkleuren.



### Op maat

Voor oplossingen op maat kan u daarnaast bij onze dienst Kleuradvies terecht. Aan de hand van de referentie van baksteen en steenfabrikant wordt hier een geheel nieuwe kleur uitgewerkt, perfect afgestemd op uw project.

### Kleurstaal op werf

Omdat de daadwerkelijke aanblik van de gevel niet alleen wordt bepaald door de definitieve stenen, maar tevens door de specifieke licht- en schaduwval, wordt aangeraden om bij aanvang van de voegwerken een **kleurstaal te plaatsen op de werf**. Zo krijgt u een representatief beeld van het eindresultaat.

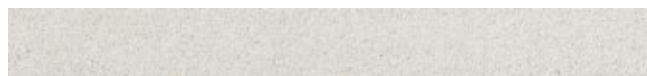
### Kleurstaal aanvragen

Via het contactformulier op de Cantillana website vraagt u snel en eenvoudig een kleurstaal in het gewenste morteltype aan. Er is keuze tussen de standaardkleuren van de kleurenkaart of een kleur op maat. Daarnaast, heeft u de keuze tussen een **uitgehard staal dat u tussen 2 bakstenen kunt plaatsen of een kant-en-klaar poederstaal**. Aangevraagde stalen worden per post verstuurd, of kunnen opgehaald worden op onze dienst Kleuradvies in Sint-Pieters-Leeuw.

Meer informatie: [www.cantillana.com](http://www.cantillana.com), onderdeel "Producten" en vraag uw staal voor de gewenste gekleurde mortel. Cantillana Dienst Kleuradvies, Oudstrijdersstraat 58, 1600 Sint-Pieters-Leeuw.

# Kleurassortiment

Aan de hand van het staalboek, met daarin de 28 standaardkleuren van het assortiment, kiest u vlot de gepaste kleur.



**002** extra wit



**000** natuurwit



**139** zandwit



**001** wit



**022** lichtbeige



**447** lichtgeel



**212** oker



**293** greige



**597** licht taupe



**550** taupe



**772** zilvergrijs



**863** grijswit



**011** lichtgrijs



**765** muisgrijs



**012** middelgrijs



**755** kiezelgrijs



**800** basaltgrijs



**013** donkergrijs



**025** antraciet



**777** koraaloranje



**032** lichtoranje



**145** rood



**646** marsala



**384** mahoniebruin



**409** lichtbruin



**682** bruin



**634** mangaan



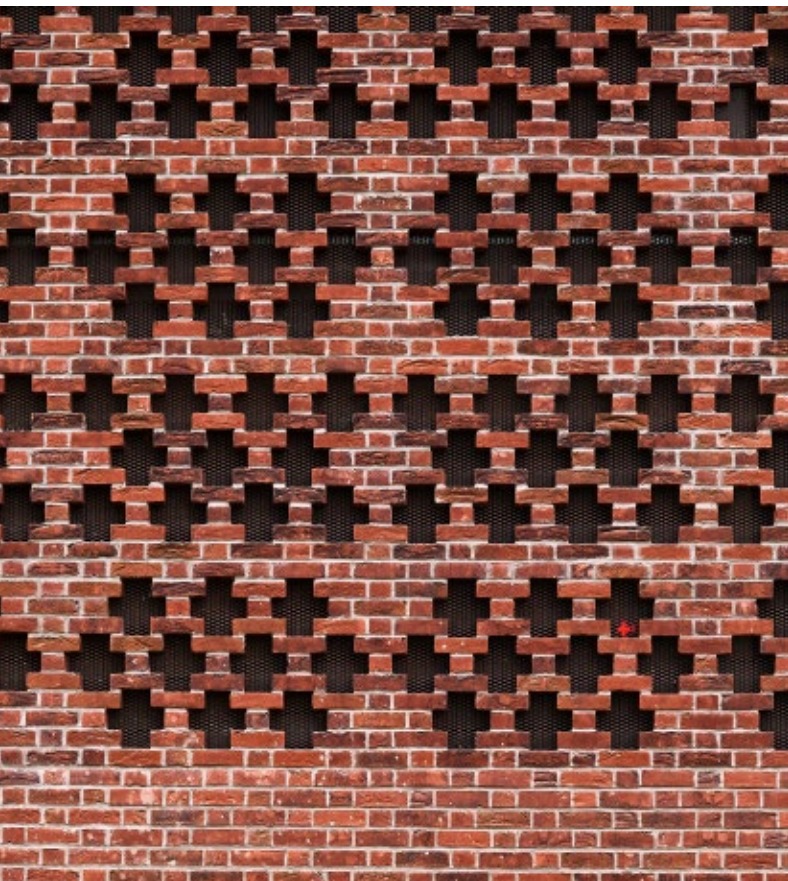
**314** antraciet bruin

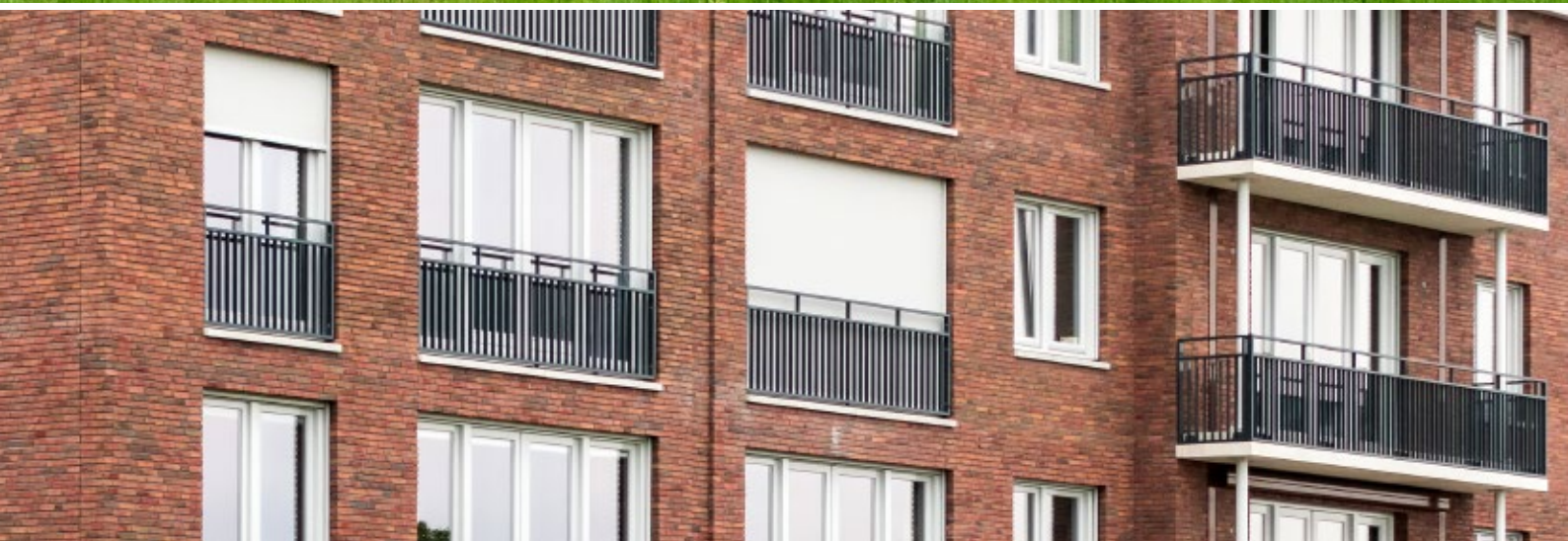
**Opgelet:** de hierboven voorgestelde kleurtinten zijn om druktechnische redenen louter indicatief en binden onze firma geenszins. De weergave ervan heeft enkel tot doel om een globaal overzicht te geven van de kleurmogelijkheden binnen ons productgamma. Indien u een kleur wenst uit te kiezen, dient u onze daartoe bestemde staalkaarten te raadplegen of een staal aan te vragen.

**SWAM**

Rijsel, Frankrijk

Mur DSM





# Kaleimortels

Een andere manier om de gevel een esthetisch aspect mee te geven, zonder de gevelstenen volledig te verbergen, is door middel van de kaleitechniek. Deze vindt zijn toepassing bij renovatieprojecten en landelijke nieuwbouwwoningen, maar net zozeer bij prestigieuze publieke gebouwen.

## Kaleien

Kaleien is een traditionele verftechniek waarbij een decoratieve afwerkingslaag op de gevel wordt geplaatst. De structuur van de gevelstenen blijft hierbij echter zichtbaar, waardoor het geheel een uniek en authentiek karakter krijgt.

Hoewel er veelal wordt gekozen voor een witte of extra witte afwerking, is de **Limelook** afwerkingspleister van Cantillana ook beschikbaar in het grijs. In tegenstelling tot het landelijk karakter van de witte of extra witte gekaleide gevel, zorgt deze kleur voor een strakker en meer modern uitzicht.

**Limelook** kan als pleister en als verf worden toegepast en biedt naast het karakteristieke uitzicht tevens technische voordelen. Kaleien verleent gevels immers ook een verhoogde weerstand tegen allerlei weersinvloeden. Techniek en esthetiek gaan met andere woorden hand in hand.



## Limelook

Decoratieve minerale gevelverf.

- Heel duurzaam
- Gekorrelde, minerale structuur
- Voor binnen- en buitengebruik
- Onderhoudsvriendelijk
- Toepassig met blokborstel of plakspaan
- Als pleister en als verf

### APPLICATIEMETHODE









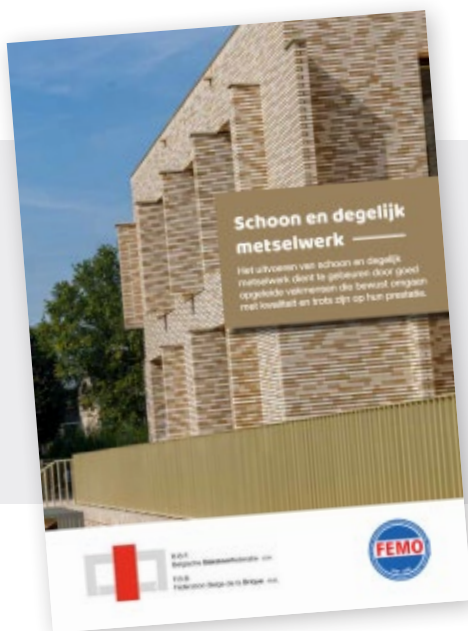
## Reiniging en onderhoud

Goed voegwerk zorgt voor een duurzame gevel. Blootstelling aan weer en wind doet echter geen enkele gevel goed. Om zowel gevel als voegwerk te beschermen en het oorspronkelijke karakter van het gebouw te behouden, is een regelmatige onderhoudsbeurt dan ook noodzakelijk.

Naast zijn esthetische rol, vervult het voegwerk een cruciale bouwfysische rol. Voegmortel bevordert immers de lucht- en waterdichtheid van het gebouw en draagt bij aan de duurzaamheid van het metselwerk. Zo zorgen keurig uitgevoerde voegen ervoor dat het metselwerk minder water opneemt en de muur bijgevolg beter bestand is tegen vorst en beschadigingen, en bieden de Cantillana metsel- en voegmortels een langdurige bescherming tegen fysisch-chemische invloeden en natuurlijke veroudering.

In het huidige klimaat krijgen gevels het echter hard te verduren. Niet alleen slechte weersomstandigheden zoals vorst en slagregen, maar ook atmosferische vervuilingen

(bijvoorbeeld uitlaatgassen) en natuurlijke bezetting van algen of mossen kunnen de structuur van gevel of voegwerk na verloop van tijd aantasten. Opdat woningen en andere gebouwen voldoende beschermd zouden blijven, zijn gevelreiniging en nabehandeling belangrijke aandachtspunten. Als behartiger van een duurzame en langdurig mooie gevelafwerking, heeft Cantillana hiervoor een professioneel aanbod nabehandelings- en reinigingsproducten voorhanden. Zij staan garant voor een gedegen nazorg die, in vergelijking met een grondige gevelrenovatie, bovendien slechts een minimale investering vergt.



### Schoon en degelijk metselwerk

Het uitvoeren van schoon en degelijk metselwerk dient te gebeuren door goed opgeleide vakmensen die bewust omgaan met kwaliteit en trots zijn op hun prestatie.

Volg de richtlijnen in deze brochure.



## Nabehandelings- of reinigingsmethodes



### Waterafstotende nabehandeling

Met behulp van de **Façafuge** nabehandeling wordt de gevel na reiniging van een nieuwe beschermlaag voorzien. De waterafstotende vloeistof wordt op de gevel verneveld en zodoende door het metselwerk en de voegen opgenomen. Dit vormt een onzichtbare waterafstotende beschermingslaag met dubbele werking. Ten eerste zal het metselwerk beter bestand zijn tegen vorst; ten tweede wordt vervuiling beter afgestoten. De gevel ziet er langer nieuw uit en het metselwerk blijft intact.



### Mosverdelging

Om schimmel en mos op de gevel tegen te gaan, wordt een doordringende behandeling van de ondergrond uitgevoerd met een schimmelwerend product. **Antimoss** wordt met een borstel, rol of verstuiver aangebracht tot de ondergrond verzadigd is. Onder invloed van regen en wind worden de geïnfiltreerde en zich verder ontwikkelende micro-organismen zo in enkele dagen tijd vernietigd. Indien de micro-organismen in een dikke laag aanwezig zijn, kunnen ze mechanisch verwijderd worden. Enkele weken na behandeling hebben de oppervlakken weer een proper uitzicht.



### Chemische reiniging

Bij hardnekkiger vuil is chemische reiniging aangeraden. Hierbij wordt een vuiloplossende emulsie op de gevel aangebracht en vervolgens weer afgespoeld. Afhankelijk van de graad en aard van de verontreiniging kunnen verschillende producten, zoals bijvoorbeeld **Façaclean**, ingezet worden. De chemische stoffen tasten in ieder geval alleen het vuil aan en verzwakken geenszins de gevel.



### Ecologische reiniging

**Enzy-clean** is een milieuvriendelijk en biologisch reinigingsmiddel op basis van enzymen, dat alle vervuiling en aanslag van atmosferische oorsprong verwijderd. Het product wordt op de gevel verneveld en zal vervolgens onder invloed van regen en wind zijn werk doen. Spoelen of schrobben is niet nodig, en afhankelijk van de graad en aard van de vervuiling wordt reeds na enkele weken het maximale resultaat bereikt.

**Cantillana NV/SA**

Pontstraat 84  
9831 Deurle  
BELGIUM  
Tel. +32 (0)9 280 77 80  
Fax +32 (0)9 280 77 89

**Cantillana BV**

Munnikenlandse Maaskade 2a  
5307 TE Poederrijen  
THE NETHERLANDS  
Tel. +31 (0)183 44 78 00  
Fax +31 (0)183 44 78 09

**Cantillana SAS**

97, Route d'Argenteuil  
95240 Corneilles-en-Parisis  
FRANCE  
Tel. +33 (0)1 39 78 31 55  
Fax +33 (0)1 39 31 44 94

[info@cantillana.com](mailto:info@cantillana.com)

**Follow us**

-  [CantillanaHQ](#)
-  [Cantillana](#)
-  [Cantillanagroup](#)
-  [Cantillanagroup](#)